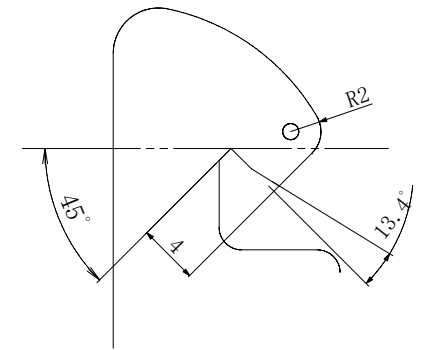
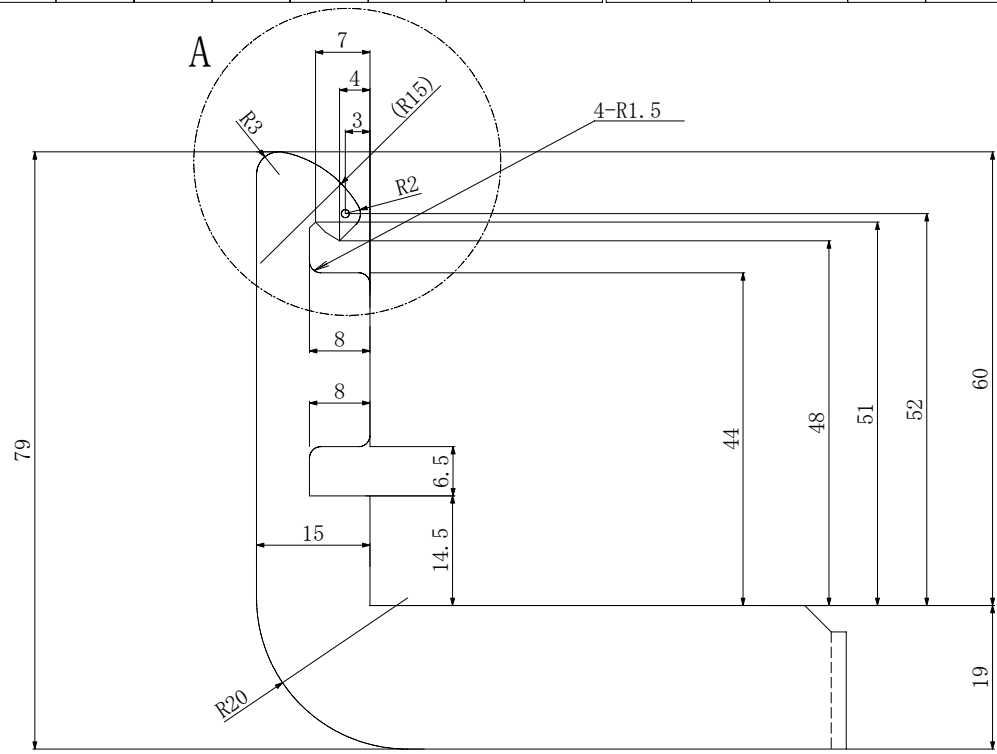
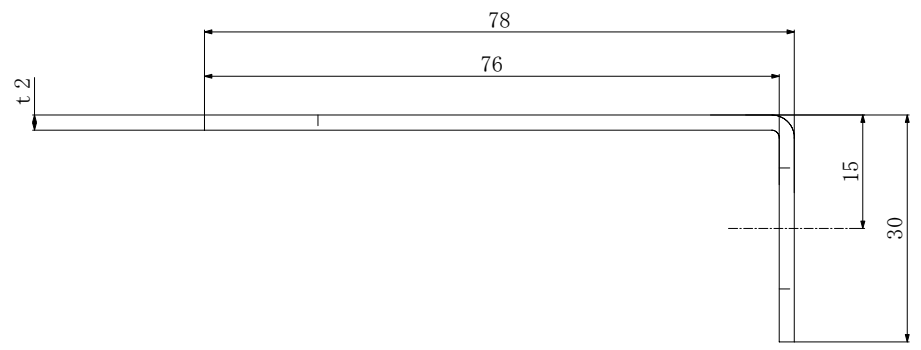
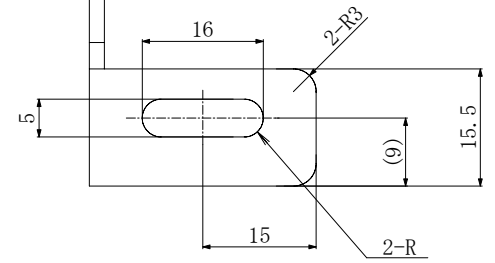


基準寸法	0.5寸以下	6寸以下	30寸以下	120寸以下	315寸以下	1000寸以下	2000寸以下	仕上記号	~	▽	▽▽	▽▽▽	▽▽▽▽
削り加工中級 JIS B0405-1991	±0.1	±0.2	±0.3	±0.5	±0.8	±1.2	±2.0	(新JIS)	∩	25	6.3	1.6	0.2

寸法区分(mm)		寸法区分(mm)	
< 3- 6	±0.1	< 315-1000	±0.8
< 6- 30	±0.2	<1000-2000	±1.2
< 30-120	±0.3	<2000-3150	±2
<120-315	±0.5	<3150	±3



A部詳細



ハンガー下部取付(仮)	本図通り
ハンガー上部取付(仮)	本図と勝手違い

△2	***	**	*****
△	***	**	*****
改定番号	日付	担当	改訂内容

表面処理	製品数	仕上	尺 度	材 質	装 置	品 名	品 番
	本図通り 1 勝手違い 1		1/1	S PHC-P		配線ブラケットハンガー	KWB-H65
承認	検 図	製 図	設 計	日 付			
石田	沖本	山田	田島	2019/4/16			
						K·W·M	興和化成株式会社