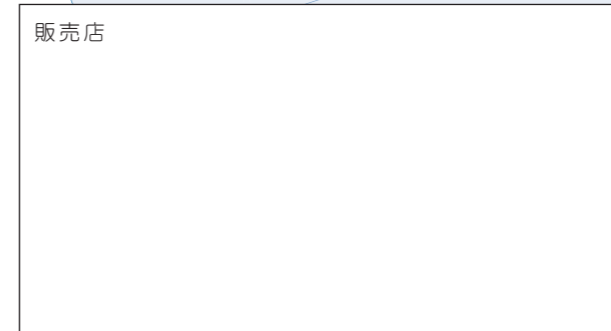


興和化成 製品総合カタログ

配線ダクト・盤内部品・ノンハロ対策商品・EMC関連商品



販売店



※製品の仕様は、予告無しに変更する場合があります。

2024.3.1500 ⑩



KOWA 興和化成株式会社

<https://www.kowa-kasei.co.jp/>

本 社 〒473-0902 愛知県豊田市大林町8丁目20番地
豊田工場 TEL (0565) 26-4880 FAX (0565) 27-4122

Wiring duct

配線ダクト

page 3 ▶ 16

[配線ダクト]加工サービス

P.3 導入メリット

P.5 配線ダクト

P.13 セパレーター

P.14 ダクトクリップ

P.15 配線ブラケット、配線ブラケットブッシュ

P.16 配線ブラケットハンガー

ECO-product

ノンハロ対策商品

page 17 ▶ 20

P.17 ノンハロ難燃PPダクト

P.20 配線ダクト特注対応

Wiring duct ECO Wiring duct

配線ダクト特注対応

page 20

P.20 配線ダクト特注対応

Parts in the panel

盤内部品

page 21 ▶ 39

P.21 ラップチューブ

P.22 コルゲートチューブ

P.23 スナップチューブ

P.24 マジックチューブ

P.25 スライドロックチューブ

P.26 スライドロックチューブ 無塵タイプ

P.27 スパイラルチューブ

P.28 スルーチューブ、ほつれにくいスルーチューブ

P.29 配線フレキシブルチューブ

P.30 プラアングル

P.31 配線フレキシブルチューブ専用固定具

P.33 DINレール

P.34 アシスト金具

P.35 ラバースポンジ

P.36 DINレールカッター

P.37 ダクトニッパー、バーディーカッター

P.38 ベースレールカッター

P.39 コーナーニッパー

EMC-product

EMC関連商品

page 40 ▶ 52

P.40 ノイズプロテクトチューブ スナップタイプ (80 μ m)

P.41 ノイズプロテクトチューブ マジックタイプ (80 μ m)

P.42 ノイズプロテクトチューブ スライドロックタイプ (80 μ m)

P.43 ノイズプロテクトガasket EGUN1

P.44 スーパーソフトガasket EGUSK

P.45 ノイズプロテクトガasket ETNW-100

P.46 マスキング付アルミ箔テープ ETMA-100

導電性アルミテープ ETA-65

P.47 導電性布テープ ETN-121、銅箔テープ ETC-65RNT2

P.48 熱収縮シールドチューブ

P.49 ノイズプロテクトチューブ フラットケーブル用

P.50 ノイズプロテクトスリーブ

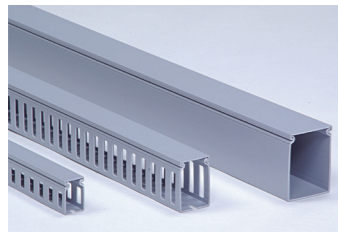
ノイズプロテクトメッシュ

P.51 NFコア

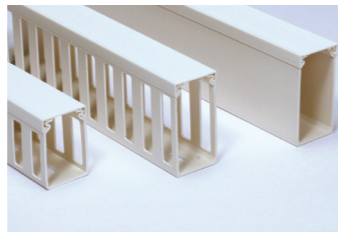
配線ダクト 加工サービス



※最短2日でお届けします。



PVC (硬質塩化ビニール樹脂) KD シリーズ



ECO 関連商品 ノンハロ難燃ポリプロピレン KDEP シリーズ

導入のメリット

- 当サービス導入によりトータルコストが削減できます。
- 搬入場所・取付箇所等の「見える化」により、仕分・判断等のムダが削減できます。
- 端材の保管・廃棄の手間が不要となります。
- 危険な作業が削減できます。
- 発注管理の手間、在庫金額・スペースが削減できます。
- ダクトの加工作業・加工場所が不要となります。

導入前



導入後



- 配線ダクトを部品として加工すると、材料費の他にこんなコストが発生しています。

材料費	40%	40%
加工費(直接人件費)	40%	
業務管理費(間接人件費)	10%	60%
間接経費(保管・産廃・清掃費)	10%	導入により削減が可能な費用

※上記内容は当社調べの参考例です。

導入事例

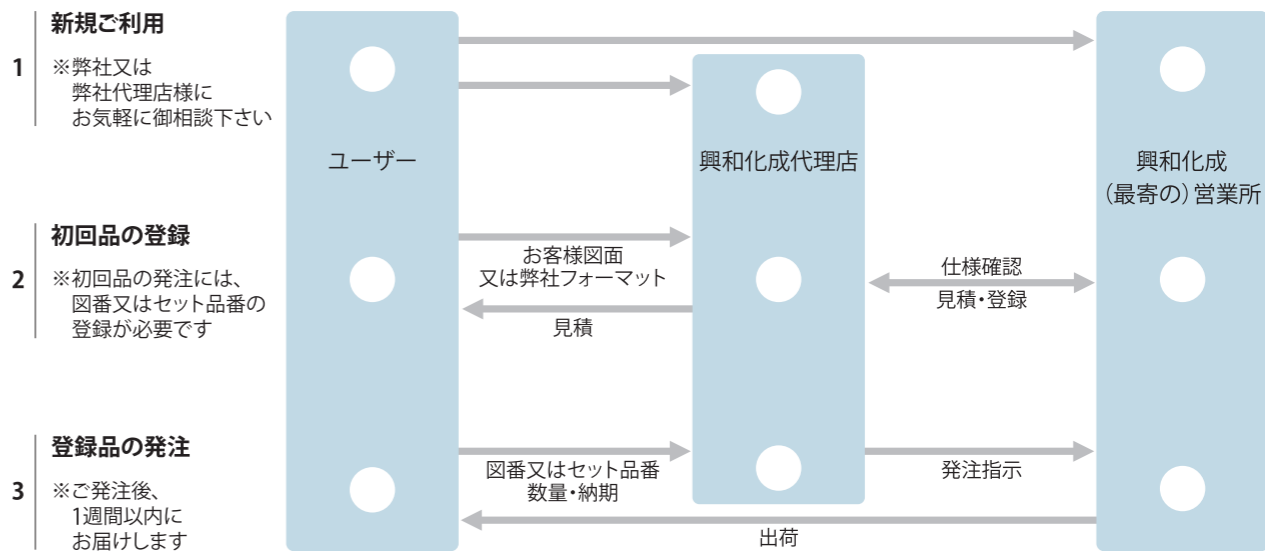
- 様々な業界、業種のお客様でご採用頂いております。
- 導入事例、工数削減シュミレーション等 詳しくは弊社ホームページをご覧ください。

<https://www.kowa-kasei.co.jp> 興和化成

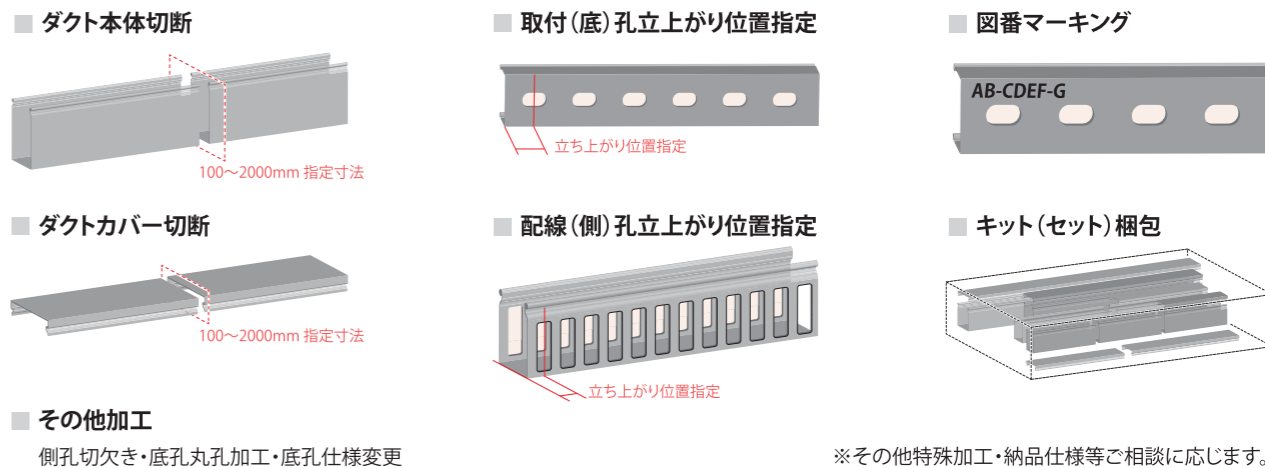
検索

当サービス新規ご利用から発注までの流れ

※E-mail・お電話・FAXで承ります。



加工サービスの内容



基準公差

内容	L 寸法			底孔立上り位置	側孔立上り位置
	全長 300mm 以下	全長 301mm ~ 750mm	全長 751mm 以上		
公差	±1mm	±2mm	±3mm	±2mm	±2mm
備考	—	—	—	基準面のみ	ご指定の場合のみ

配線ダクト

ダクト関連

ラインレール
カナグ

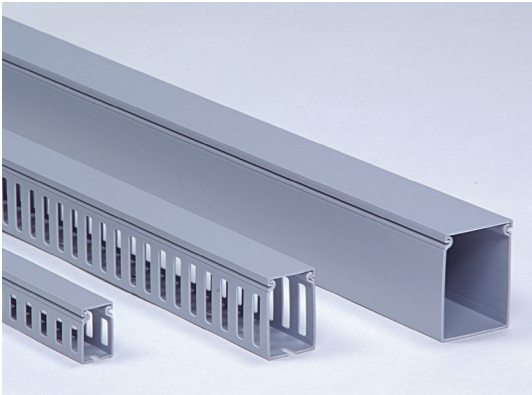
加工サービス

配線ダクト

配線ダクト

UL規格認定製品
UL規格認定樹脂使用

RoHS指令適合製品



- 材 質 硬質塩化ビニール（自己消火性 94V-0）
- カ ラ ー グレー
- 定 尺 2,000mm
- 呼称方法 KD -(型式)-(長さ)-(側孔)
例：型式 26、長さ 2m、側孔 H 型の場合、KD-26-20-H
- 使用温度 -20℃～50℃

型式一覧

型式（呼称）	断面寸法		長さ【ミリ】	側孔規格			梱包数【本】
	幅	高さ		H	T	LL	
KD-23-20	18	25	2,000	○			50
KD-N23-20	20	30			○		50
KD-33-20	30			○			40
KD-53-20	52	25			○		20
KD-24-20	25	40		○	○	○	40
KD-34-20	30			○	○	○	40
KD-44-20	40			○	○	○	40
KD-64-20	60			○	○		20
KD-74-20	70			○	○		20
KD-26-20	25	60		○	○	○	40
KD-36-20	30			○	○	○	30
KD-46-20	40			○	○	○	30
KD-56-20	52			○	○	○	20
KD-66-20	60			○	○	○	20
KD-76-20	70			○	○	○	20
KD-86-20	80			○	○	○	14
KD-106-20	100			○	○	○	10
KD-156-20	150					○	6
KD-28-20	25	80		○		○	24
KD-38-20	30			○	○	○	24
KD-48-20	40			○	○	○	18
KD-58-20	52			○	○	○	12
KD-68-20	60			○	○	○	12
KD-88-20	80			○	○	○	14
KD-108-20	100			○	○	○	8
KD-210-20	25	100		○		○	20
KD-310-20	30			○		○	20
KD-410-20	40			○	○	○	18
KD-610-20	60			○	○	○	12
KD-810-20	80			○	○	○	12
KD-1010-20	100			○	○	○	6
KD-1510-20	150					○	6
KD-1015-20	100	150		○	○	○	4

特性（物性）

項 目		単 位	基準値
比 重	JIS K-7112	－	1.47
引 っ 張 り 強 さ	JIS K-7113	Mpa	35以上
伸 び	JIS K-7113	%	100以上
シ ャ ル ピ ー 衝 撃 値	JIS K-7111	KJ/m ²	8.8以上
柔 軟 温 度	JIS K-6745	℃	73±3
ロ ッ ク ウ ェ ル 硬 度	JIS K-7202	－	112
体 積 固 有 抵 抗	ASTM D257	Ω－m	>10 ¹³
耐 電 圧	JIS -C8430	KV/mm	>40
誘 電 率		PF/m	29
比 熱		J/ (kg・K)	1,200
熱 膨 張 係 数			7×10 ^{－5}

UL/cUL 規格認定

 規格認定製品 No.E139917

 規格認定樹脂使用 94V-0 No.E171549

Positioning Devices-Component

See General Information for Positioning Devices-Component

KOWA KASEI CO LTD E139917

SHIOIRI-CHO MIZUHO-KU NAGOYA-SHI

AICHI-KEN 467-0851, JAPAN

Plastic wiring ducts (channels)

Cat. Nos. + #KD-23, -N23, -24, -26, -28, -33, -34, -36, -38, -44, -46, -48, -53, -56, -58, -64, -66, -67, -68, -74, -76, -86, -87, -88, -106, -108, -137, -156, -210, -310 ,-410, -610, -810, -1010, -1015, -1510. For use at temperatures not exceeding 50C.

+ - May be suffixed with one or two numbers denoting the product length in (mm).

- May be suffixed with one or two letters "LL, L, H or T" denoting the side slot opening (perforations) shape on the side walls.

配線ダクト

ダクト関連

ラインレール
カナグ

加工サービス

配線ダクト

型式別詳細図 1

	断面図	側孔規格			底孔規格
		H	T	LL	
KD-23-20					
KD-N23-20					
KD-33-20					
KD-53-20					
KD-24-20					
KD-34-20					

型式別詳細図 2

	断面図	側孔規格			底孔規格
		H	T	LL	
KD-44-20					
KD-64-20					
KD-74-20					
KD-26-20					
KD-36-20					
KD-46-20					

型式別詳細図 3

KD-56-20	断面図	側孔規格			底孔規格
		H	T	LL	
	長さ (mm)			2,000	
	電線収容本数 (AWG14)			110	
梱包数 (セット)			20		

KD-66-20	断面図	側孔規格			底孔規格
		H	T	LL	
	長さ (mm)			2,000	
	電線収容本数 (AWG14)			130	
梱包数 (セット)			20		

KD-76-20	断面図	側孔規格			底孔規格
		H	T	LL	
	長さ (mm)			2,000	
	電線収容本数 (AWG14)			150	
梱包数 (セット)			20		

KD-86-20	断面図	側孔規格			底孔規格
		H	T	LL	
	長さ (mm)			2,000	
	電線収容本数 (AWG14)			190	
梱包数 (セット)			14		

KD-106-20	断面図	側孔規格			底孔規格
		H	T	LL	
	長さ (mm)			2,000	
	電線収容本数 (AWG14)			240	
梱包数 (セット)			10		

KD-156-20	断面図	側孔規格			底孔規格
		H	T	LL	
	長さ (mm)			2,000	
	電線収容本数 (AWG14)			310	
梱包数 (セット)			6		

型式別詳細図 4

KD-28-20	断面図	側孔規格			底孔規格
		H	T	LL	
	長さ (mm)				2,000
	電線収容本数 (AWG14)				70
梱包数 (セット)				24	

KD-38-20	断面図	側孔規格			底孔規格
		H	T	LL	
	長さ (mm)				2,000
	電線収容本数 (AWG14)				90
梱包数 (セット)				24	

KD-48-20	断面図	側孔規格			底孔規格
		H	T	LL	
	長さ (mm)				2,000
	電線収容本数 (AWG14)				120
梱包数 (セット)				18	

KD-58-20	断面図	側孔規格			底孔規格
		H	T	LL	
	長さ (mm)				2,000
	電線収容本数 (AWG14)				160
梱包数 (セット)				12	

KD-68-20	断面図	側孔規格			底孔規格
		H	T	LL	
	長さ (mm)				2,000
	電線収容本数 (AWG14)				200
梱包数 (セット)				12	

KD-88-20	断面図	側孔規格			底孔規格
		H	T	LL	
	長さ (mm)				2,000
	電線収容本数 (AWG14)				260
梱包数 (セット)				14	

型式別詳細図 5

KD-108-20	断面図	側孔規格			底孔規格
		H	T	LL	
	長さ (mm)			2,000	
	電線収容本数 (AWG14)			320	
	梱包数 (セット)			8	
KD-210-20	断面図	側孔規格			底孔規格
		H	T	LL	
	長さ (mm)			2,000	
	電線収容本数 (AWG14)			100	
	梱包数 (セット)			20	
KD-310-20	断面図	側孔規格			底孔規格
		H	T	LL	
	長さ (mm)			2,000	
	電線収容本数 (AWG14)			110	
	梱包数 (セット)			20	
KD-410-20	断面図	側孔規格			底孔規格
		H	T	LL	
	長さ (mm)			2,000	
	電線収容本数 (AWG14)			160	
	梱包数 (セット)			18	
KD-610-20	断面図	側孔規格			底孔規格
		H	T	LL	
	長さ (mm)			2,000	
	電線収容本数 (AWG14)			240	
	梱包数 (セット)			12	
KD-810-20	断面図	側孔規格			底孔規格
		H	T	LL	
	長さ (mm)			2,000	
	電線収容本数 (AWG14)			270	
	梱包数 (セット)			12	

型式別詳細図 6

KD-1010-20	断面図	側孔規格			底孔規格
		H	T	LL	
	長さ (mm)			2,000	
	電線収容本数 (AWG14)			340	
	梱包数 (セット)			6	
KD-1510-20	断面図	側孔規格			底孔規格
		H	T	LL	
	長さ (mm)			2,000	
	電線収容本数 (AWG14)			510	
	梱包数 (セット)			6	
KD-1015-20	断面図	側孔規格			底孔規格
		H	T	LL	
	長さ (mm)			2,000	
	電線収容本数 (AWG14)			510	
	梱包数 (セット)			4	

製品に関するご注意
側孔タイプにより寸法が異なりますのでご注意ください。

安全に関するご注意
製品端末・孔加工部のエッジなどでケガをする恐れがありますので、ご注意ください。

配線ダクト
ダクト関連

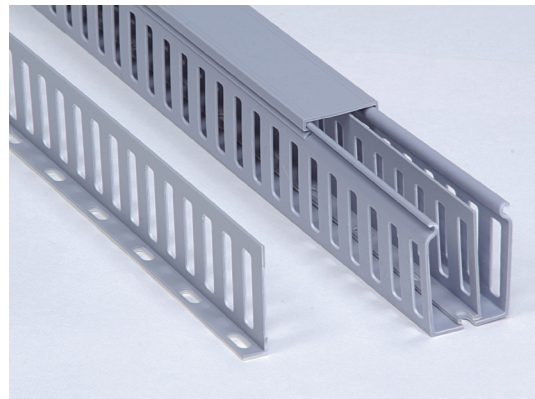
ラインレール
加工サービス
配線ダクト
加工サービス

配線ダクト
ダクト関連

ラインレール
加工サービス
配線ダクト
加工サービス

セパレーター

UL規格認定樹脂使用
RoHS指令適合製品



- 材質 硬質塩化ビニール（自己消火性 94V-0）
- カラー グレー
- 梱包数 10本
- 使用温度 -20℃～50℃
- 側孔無しタイプは受注生産品

型式一覧

■側孔Hタイプ

型 式	W	H
KDS-60H	12	55
KDS-80H	15	75
KDS-100H	15	95

※単位：mm
※定尺は1000mm
※標準品：両面テープ付き
※両面テープ無しの型式は末尾「テープなし」となります
（例）KDS-60Hテープなし

■側孔LLタイプ

型 式	W	H
KDS-60LL	12	55
KDS-80LL	15	75
KDS-100LL	15	95

■側孔無しタイプ

型 式	W	H
KDS-60NP	12	55
KDS-80NP	15	75
KDS-100NP	15	95

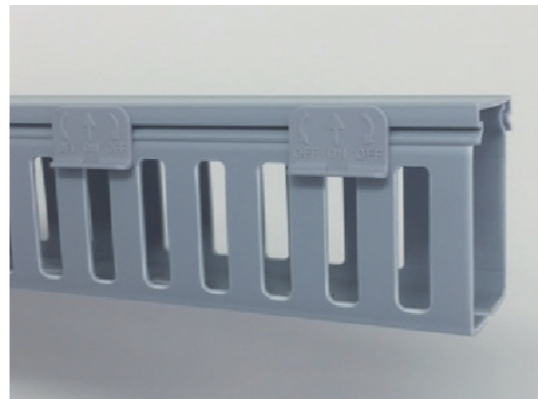
側孔規格

(単位：mm)			
型式 孔型	KDS-60	KDS-80	KDS-100
H			
LL			

⚠ 安全に関するご注意
製品端末・孔加工部のエッジなどでケガをする恐れがありますので、ご注意ください。

ダクトクリップ

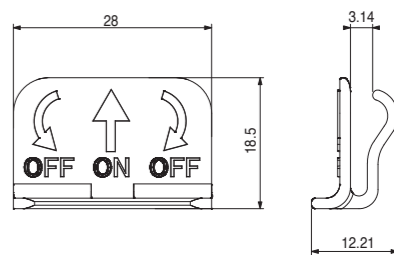
UL規格認定樹脂使用
RoHS指令適合製品



- 特 長
 - ダクトカバーの滑落防止用にご利用いただけます。
 - あらゆる所での振動対策に最適です。
 - ダクトクリップの側面に結束バンドを通す事が出来ます。
- 材 質 66ナイロン（GF入り）
- カ ラ ー ・グレー ・アイボリー
- 梱 包 数 100個
- 使用温度 -20℃～100℃

型式

(単位：mm)					
型 式	L	H	W	S	色
KCP-3020-G	28	18.5	12.2	3.1	グレー
KCP-3020-I	28	18.5	12.2	3.1	アイボリー



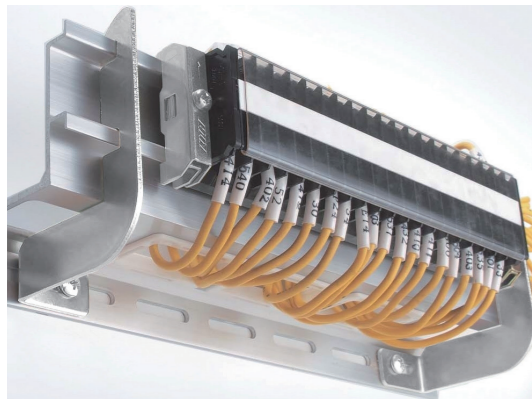
使用方法

ダクトクリップは簡単に取り付け／取り外しができます



ダクトクリップの側面に結束バンドを通す事ができます
※外部に配線したい信号線を容易に取付けが可能（結束バンド条件：幅3mm 厚み1.5mm）

配線ブラケット



- 特長
- 電線収容スペースを持つブラケットとベースレールを一体成形しています。
 - 電線収容スペースの前面に端子台等、各種制御パーツの取付ができ盤内の省スペース配線が可能です。
 - 電線収容スペースとベースレールが一体となっている為、盤内への取付が一度で済み工数が削減されます。
 - 配線孔と開口部よりin・outの配線が可能です。
 - 配線孔は面取り加工がされています。
- カラー シルバー
- 材質 アルミニウム
- 表面処理 アルマイト処理
- 使用温度 -30℃～100℃

品番一覧

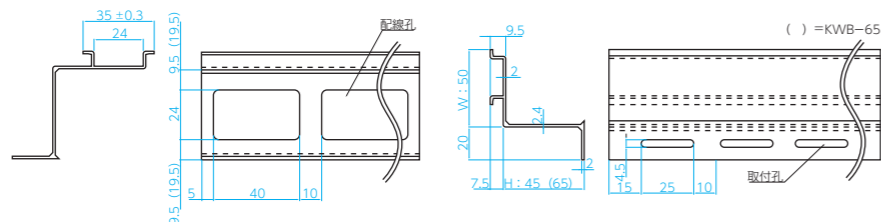
(単位：mm)					
品番	W	H	定尺	材質	梱包数
KWB-45	50	45	1,000	アルミニウム	14本
KWB-65	50	65			

使用方法

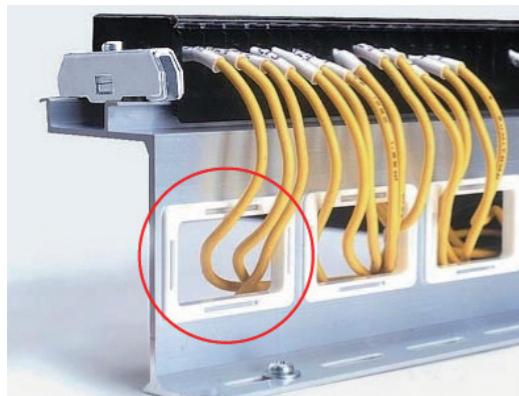
- 取付孔により取付面にネジ止めします。
- 配線孔と開口部から配線をします。

⚠ 安全に関するご注意
製品端末・孔加工部のエッジなどでケガをする恐れがありますので、ご注意ください。

断面図一覧



配線ブラケットブッシュ



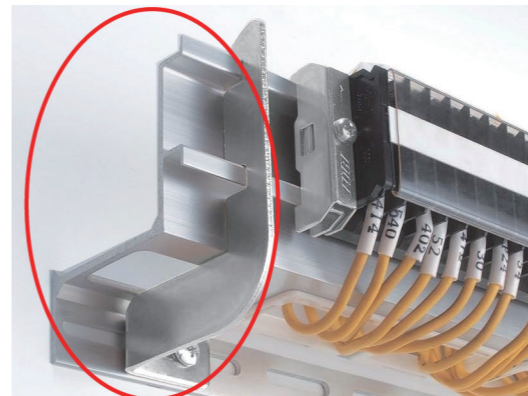
- 特長
- 配線ブラケット本体（アルミニウム）から配線孔を通る電線を保護する目的で使用します。
- 使用温度 -20℃～60℃

品番

品番	H×W	材質	梱包数
KWB-B	39.8×23.8	66ナイロン	300個

規格認定樹脂使用品 UL94-V0

配線ブラケットハンガー



- 特長
- 配線ブラケットに装着する事により、耐振性が向上します。
 - 上方取付、下方取付が可能です。
 - 配線作業後にも後付で装着が可能です。
 - 装着後の配線作業も可能です。
- 用途 配線ブラケット補助部品
- 材質 銅板
- 表面処理 三価クロメート処理
- 梱包数 50セット、1セット（右用・左用各1）
- 使用温度 -30℃～100℃

品番一覧

品番	対応品番
KWB-H45	KWB-45
KWB-H65	KWB-65

使用方法

●上方取付



●下方取付



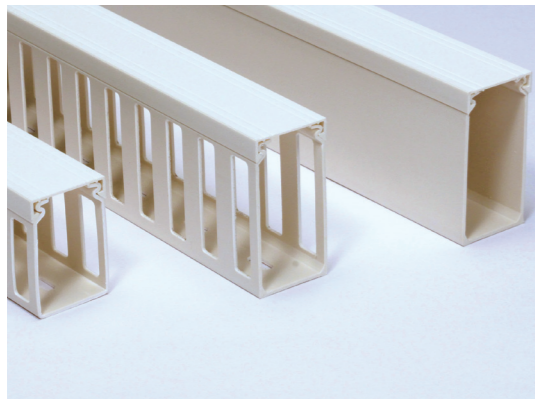
使用上の注意

- 下方取付の場合、輸送等の振動により取付ねじに緩みが発生する場合があります。スプリングワッシャ等を使用し、ゆるみ止め対策を行って下さい。
- 上記の用途以外には、使用しないで下さい。

ノンハロ難燃PPダクト

社日本配電制御システム工業会 登録品二種耐熱 耐熱形ダクト
鉄道車両用材料燃焼試験合格 (車材燃試・難燃性)

RoHS指令適合製品



特 長

- ・環境配慮 (ハロゲン物質を含まない材料を使用)
- ・耐油性・耐熱性に優れています
- ・比重の軽い樹脂を使用しているので装置の軽量化が可能
- ・従来のエコダクトに比べ経済的です
- ・側孔12.5mmと幅広にしています
- ・各種規制、規格に適合 (RoHS指令・REACH規制 等)
- ・推奨工具のバーディーカッター等で簡単に切断できます (ノコ刃で切断の場合、バリが発生します)
- ①切断加工は、樹脂切断用のカッターをご使用ください
保管方法 梱包から取り出し後は斜めに立て掛け放置すると変形の恐れがありますので平置きで保管してください

材 質

ノンハロ難燃ポリプロピレン

カ ラ ー

アイボリー

定 尺

2,000mm

使用温度

-20℃～100℃

cULus 規格認定製品

No.E139917

cULus 規格認定樹脂使用

94V-0

No.E171549

型式一覧

型 式	断面寸法 (mm)		長さ (mm)	側孔規格	梱包数	UL規格認定
	幅	高さ				
KDEP-24-20	25	40	2,000	(Mタイプのみ)	10	94V-0 NO.E139917
KDEP-34-20	30				10	
KDEP-44-20	40				10	
KDEP-26-20	25	60			10	
KDEP-36-20	30				10	
KDEP-46-20	40				10	
KDEP-66-20	60	80			10	
KDEP-38-20	30				10	
KDEP-48-20	40				10	
KDEP-68-20	60	100			10	
KDEP-88-20	80				10	
KDEP-410-20	40				10	
KDEP-610-20	60	100			10	
KDEP-810-20	80				10	
KDEP-1010-20	100				6	

物性 (特性)

項 目	単位	試験値	試験方法
密度	g/cm ³	1.03	ISO 1183
引張強さ	Mpa	23	ISO 527
曲げ強さ	Mpa	38	ISO 178
シャルピー衝撃値	kJ/m ²	4	ISO 179/1eA
ロックウェル硬度	R	85	ISO 2039
荷重たわみ温度	℃	110	ISO 75
耐電圧	kV	>20	JIS C 2110

呼称

- ・KDEP- (型式) - (長さ) - (側孔)
例：型式 88、長さ 2m、側孔 M 型の場合 **KDEP-88-20-M**

型式別詳細図 1

KDEP-24-20	断面図	側孔規格					底孔規格
		M	H	T	L	LL	
	長さ (mm)						2,000
	電線収容本数 (AWG14)						40
梱包数 (セット)						10	

KDEP-34-20	断面図	側孔規格					底孔規格
		M	H	T	L	LL	
	長さ (mm)						2,000
	電線収容本数 (AWG14)						55
梱包数 (セット)						10	

KDEP-44-20	断面図	側孔規格					底孔規格
		M	H	T	L	LL	
	長さ (mm)						2,000
	電線収容本数 (AWG14)						60
梱包数 (セット)						10	

KDEP-26-20	断面図	側孔規格					底孔規格
		M	H	T	L	LL	
	長さ (mm)						2,000
	電線収容本数 (AWG14)						60
梱包数 (セット)						10	

KDEP-36-20	断面図	側孔規格					底孔規格
		M	H	T	L	LL	
	長さ (mm)						2,000
	電線収容本数 (AWG14)						65
梱包数 (セット)						10	

KDEP-46-20	断面図	側孔規格					底孔規格
		M	H	T	L	LL	
	長さ (mm)						2,000
	電線収容本数 (AWG14)						90
梱包数 (セット)						10	

KDEP-66-20	断面図	側孔規格					底孔規格
		M	H	T	L	LL	
	長さ (mm)						2,000
	電線収容本数 (AWG14)						130
梱包数 (セット)						10	

型式別詳細図 2

KDEP-38-20	断面図	側孔規格					底孔規格
		M	H	T	L	LL	
		長さ (mm)					2,000
		電線収容本数 (AWG14)					90
		梱包数 (セット)					10
KDEP-48-20	断面図	側孔規格					底孔規格
		M	H	T	L	LL	
		長さ (mm)					2,000
		電線収容本数 (AWG14)					120
		梱包数 (セット)					10
KDEP-68-20	断面図	側孔規格					底孔規格
		M	H	T	L	LL	
		長さ (mm)					2,000
		電線収容本数 (AWG14)					200
		梱包数 (セット)					10
KDEP-88-20	断面図	側孔規格					底孔規格
		M	H	T	L	LL	
		長さ (mm)					2,000
		電線収容本数 (AWG14)					260
		梱包数 (セット)					10
KDEP-410-20	断面図	側孔規格					底孔規格
		M	H	T	L	LL	
		長さ (mm)					2,000
		電線収容本数 (AWG14)					160
		梱包数 (セット)					10
KDEP-610-20	断面図	側孔規格					底孔規格
		M	H	T	L	LL	
		長さ (mm)					2,000
		電線収容本数 (AWG14)					240
		梱包数 (セット)					10
KDEP-810-20	断面図	側孔規格					底孔規格
		M	H	T	L	LL	
		長さ (mm)					2,000
		電線収容本数 (AWG14)					270
		梱包数 (セット)					10
KDEP-1010-20	断面図	側孔規格					底孔規格
		M	H	T	L	LL	
		長さ (mm)					2,000
		電線収容本数 (AWG14)					340
		梱包数 (セット)					6

⚠ 安全に関するご注意
製品端末・孔加工部のエッジなどでケガをする恐れがありますので、ご注意ください。

配線ダクト特注対応

特注詳細

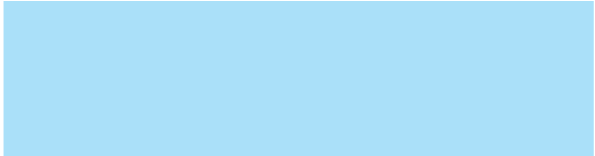
■ 配線ダクト塗装対応

受注生産品

対象製品：KDダクト（硬質PVC）

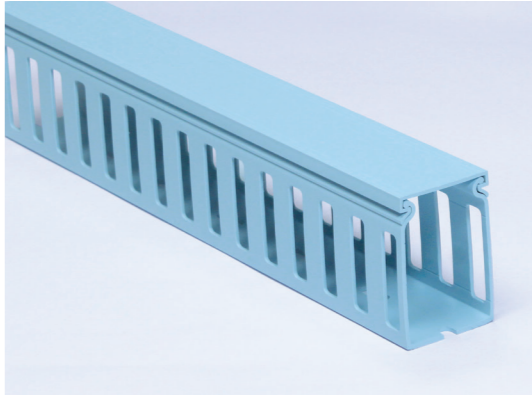
「防爆形制御盤」対応の明青色や黒色へ配線ダクトを塗装致します。

明青色（興和化成株標準色）：日塗工 E69-80H 艶消し100%



参考：マンセル値 10B8/4

【塗装例】



黒色（興和化成株標準色）：日塗工 N-10 艶消し100%



参考：マンセル値 N1

【塗装例】



※その他の塗装色についても対応可能です。営業担当者までご相談下さい。

■ 配線ダクトマーキング対応

受注生産品

配線ダクトに各種規格表記及び回路記号等のマーキング対応致します。

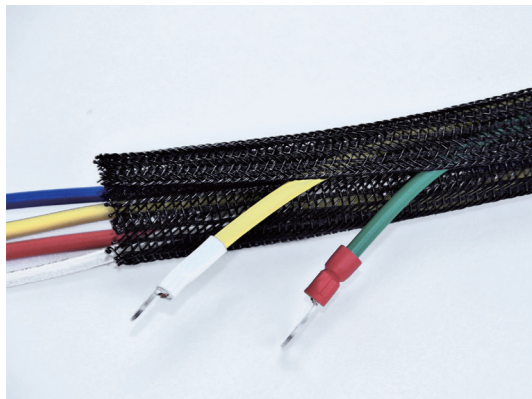


▼マーキング対応例

- UL規格マーク
- UL規格取得ファイルNo.
- RoHS指令適合マーク
- HALOGENFREE

※その他マーキング内容、ロット等ご相談承ります。

ラップチューブ（オーバーラップ式 編組チューブ）



- 特 長
- ・端末処理をしたケーブルでも簡単に配線保護が出来ます。
 - ・当社製品のスルーチューブと比べ施工時間が1/2に短縮します。
 - ・施工した後も増設ケーブルの追加が容易に行えます。
 - ・サイズラインナップは豊富で7φ～30φまでの5サイズを揃えています。
 - ・柔軟な材質でどんな形状にもフィットし、スマートな外観を作ります。
 - ・耐磨耗性に優れています。
 - ・メッシュタイプの為、内部に熱や湿気がたまりにくくなっています。

カ ラ ー ブラック

材 質 ポリエステル

使用温度 -30℃～120℃

品番一覧

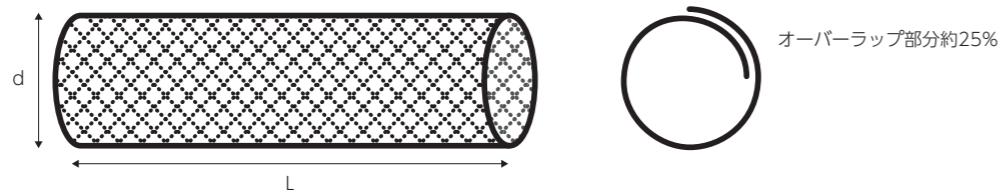
■標準タイプ

品 番	適用径 (d)	幅	定尺 (L)
KWAT-7	7φ～8φ	7	100
KWAT-10	10φ～11φ	10	50
KWAT-15	15φ～16φ	15	50
KWAT-20	20φ～22φ	20	50
KWAT-30	30φ～32φ	30	25

■難燃タイプ

品 番	適用径 (d)	幅	定尺 (L)
KWAT-7N	7φ～8φ	7	100
KWAT-10N	10φ～11φ	10	50
KWAT-15N	15φ～16φ	15	50
KWAT-20N	20φ～22φ	20	50
KWAT-30N	30φ～32φ	30	25

VW-1適合相当



用途

- ・ロボット・FA装置等の配線の結束と保護。
- ・制御盤内・配電盤内・分電盤内の配線の結束と保護。
- ・OA機器・コンピューター端末機周辺の配線の結束と保護。

専用治具

- ・専用治具（別売り）を使用することにより容易に入線が可能です。

コルゲートチューブ



- 特 長
- ・スリット加工がしてありますので容易に電線が収納できます。
 - ・切断はナイフ等で簡単にできます。
 - ・軽量で耐衝撃性に優れ復元力も抜群です。

カ ラ ー ブラック

材 質 難燃性ポリプロピレン（自己消火性）

- 仕 様
- ・スモールボックスタイプ
 - ・ラップ巻タイプ
- ※必要使用数に応じてお選びいただけます。

使用温度 -20℃～60℃

ラップ巻タイプは受注生産品

品番一覧

■難燃性ブラックスリット有り

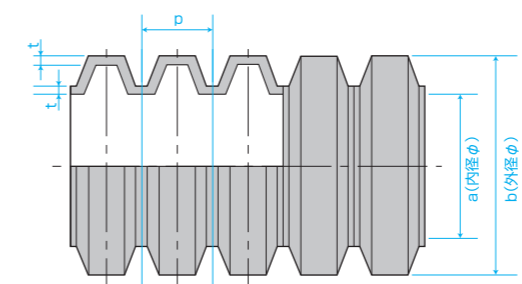
スモールボックスタイプ	m/箱
KCTN-05S	50
KCTN-07S	50
KCTN-10S	50
KCTN-13S	50
KCTN-15S	50
KCTN-19S	25
KCTN-22S	20
KCTN-25S	20
KCTN-28S	20

ラップ巻タイプ	m/巻
KCTN-05L	500
KCTN-07L	500
KCTN-10L	400
KCTN-13L	200
KCTN-15L	200
KCTN-19L	100
KCTN-22L	100
KCTN-25L	100
KCTN-28L	100

※標準仕様：難燃性スリット有り。
※スリット無しもご相談に応じます。

呼径方法

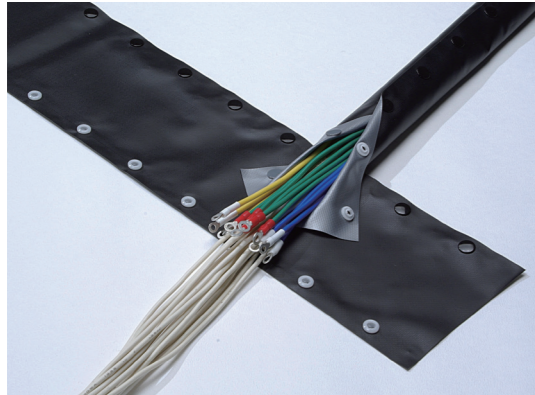
■コルゲートチューブ 寸法表



(単位：mm)				
呼 径	a	b	p	t
05	5.1	7.6	2.5	0.20
07	7.4	10.2	2.7	0.27
10	10.7	14.1	2.7	0.27
13	13.2	17.5	3.5	0.27
15	15.2	19.5	3.5	0.27
19	19.5	23.8	3.5	0.27
22	22.1	27.0	4.2	0.30
25	25.0	30.0	4.3	0.35
28	28.2	34.0	4.4	0.35

スナップチューブ

鉄道車両用材料燃焼試験合格(車材燃試・難燃性)



- 特 長**
- ・スナップボタンによる嵌合のため工具無しで簡単に着脱できます。
 - ・サイズは10φ～100φまで9サイズあり、配線にピッタリな被覆が可能です。
 - ・着脱が簡単なので配線変更・点検が容易です。
 - ・柔軟な材質でどんな形状にもフィットし、スマートな外観を作り上げます。
 - ・部分的な着脱ができ、配線の分岐も可能です。
 - ・着脱が簡単なので配線変更・点検が容易です。
 - ・リバーシブルタイプはブラック、グレーが目的・用途に合わせて自在に使用できます。
 - ・リバーシブルタイプはブラック、グレーの在庫が同時にでき、在庫低減に効果的です。
- カ ラ ー**
- ・リバーシブルタイプ (ブラック&グレー)
 - ・グレー
- 使用温度** -15℃～70℃

品番一覧

■ 25m/リバーシブルタイプ (ブラック&グレー)

品 番	呼 径	定 尺	材質・特性
KST-10R	10φ	25m	・シート部 ポリエステルクロス入り 難燃性塩化ビニール ・嵌合部 スナップボタン (ポリアセタール樹脂)
KST-15R	15φ		
KST-20R	20φ		
KST-25R	25φ		
KST-30R	30φ		
KST-40R	40φ		
KST-50R	50φ		
KST-70R	70φ		
KST-100R	100φ		

シート部 認定品 難燃タイプ
HB No.E242175

■ 25m/グレー

品 番	呼 径	定 尺	材質・特性
KST-10G	10φ	25m	・シート部 ポリエステルクロス入り 難燃性塩化ビニール ・嵌合部 スナップボタン (ポリアセタール樹脂)
KST-15G	15φ		
KST-20G	20φ		
KST-25G	25φ		
KST-30G	30φ		
KST-40G	40φ		
KST-50G	50φ		
KST-70G	70φ		
KST-100G	100φ		

シート部 認定品 難燃タイプ
HB No.E242175

梱包及び梱包単位

【25m】

- ・コンパクトなダンボールケースに納めてあり、ご使用の際には取り出し口より引き出してご使用いただけます。

【50m】

- ・ボビン巻きでダンボールケースに納めてあり、ご使用の際には取り出し口より引き出してご使用いただけます。



50mボビン巻

マジックチューブ

鉄道車両用材料燃焼試験合格(車材燃試・難燃性)



- 特 徴**
- ・面ファスナーによる嵌合のため工具無しで簡単に着脱できます。
 - ・サイズは15φ～100φまで8サイズあり、配線にピッタリな被覆が可能です。
 - ・着脱が簡単なので配線変更・点検が容易です。
 - ・柔軟な材質でどんな形状にもフィットし、スマートな外観を作り上げます。
 - ・部分的な着脱ができ、配線の分岐も可能です。
 - ・リバーシブルタイプはブラック、グレーが目的・用途に合わせて自在に使用できます。
 - ・リバーシブルタイプはブラック、グレーの在庫が同時にでき、在庫低減に効果的です。
- カ ラ ー**
- ・リバーシブルタイプ (ブラック&グレー)
 - ・グレー
- 使用温度** -15℃～70℃

品番一覧

■ リバーシブルタイプ (ブラック&グレー)

品 番	呼 径	定 尺	材質・特性
KMT-N15R	15φ	25m	・シート部 ポリエステルクロス入り 難燃性塩化ビニール ・嵌合部 面ファスナー オス・メステーブ巾 15φ～20φ 12mm 25φ～100φ 16mm
KMT-N20R	20φ		
KMT-N25R	25φ		
KMT-N30R	30φ		
KMT-N40R	40φ		
KMT-N50R	50φ		
KMT-N70R	70φ		
KMT-N100R	100φ		

シート部 HB適合相当

■ グレー

品 番	呼 径	定 尺	材質・特性
KMT-N15G	15φ	25m	・シート部 ポリエステルクロス入り 難燃性塩化ビニール ・嵌合部 面ファスナー オス・メステーブ巾 15φ～20φ 12mm 25φ～100φ 16mm
KMT-N20G	20φ		
KMT-N25G	25φ		
KMT-N30G	30φ		
KMT-N40G	40φ		
KMT-N50G	50φ		
KMT-N70G	70φ		
KMT-N100G	100φ		

シート部 HB適合相当

梱包及び梱包単位

- ・25m毎にコンパクトなダンボールケースに納めてありご使用の際には取り出し口より引き出してご使用いただけます。

スライドロックチューブ

鉄道車両用材料燃焼試験合格(車材燃試・難燃性)



- 特長

- ・低温下の環境においても嵌合部の材質の硬度変化が少なく、作業性に優れています。
 - ・嵌合部は密閉性が高く、外部からのホコリなども寄せつけにくい構造です。
 - ・サイズは10φ～100φまで10サイズあり、配線にピッタリな被覆が可能です。
 - ・柔軟な材質でどんな形状にもフィットし、スマートな外観を作り上げます。
- カラー

- ・ブラック
 - ・グレー
- 嵌合

専用スライダー（別売り）を使用する事により容易に装着が可能です。
- 使用温度

-15℃～70℃

グレーは受注生産品

品番一覧

■ ブラック

品 番	呼 径	定 尺	材質・特性
KSL-10	10φ	50m	・シート部 ポリエステルクロス入り 難燃性塩化ビニール ・嵌合部 半硬質難燃性塩化ビニール
KSL-15	15φ		
KSL-20	20φ		
KSL-25	25φ		
KSL-30	30φ		
KSL-35	35φ		
KSL-40	40φ	25m	
KSL-50	50φ		
KSL-70	70φ		
KSL-100	100φ		

シート部  認定品 難燃タイプ
HB No.E242175

■ グレー

品 番	呼 径	定 尺	材質・特性
KSL-10G	10φ	50m	・シート部 ポリエステルクロス入り 難燃性塩化ビニール ・嵌合部 半硬質難燃性塩化ビニール
KSL-15G	15φ		
KSL-20G	20φ		
KSL-25G	25φ		
KSL-30G	30φ		
KSL-35G	35φ		
KSL-40G	40φ	25m	
KSL-50G	50φ		
KSL-70G	70φ		
KSL-100G	100φ		

シート部  認定品 難燃タイプ
HB No.E242175

梱包

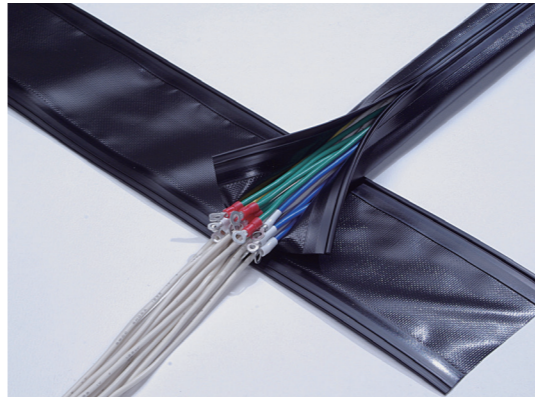
- ・外箱の取り出し口より引き出してご使用できます。
- ・ボビン・外箱には金属部品を使用しておりませんので、簡単に廃棄できます。

専用スライダー



専用スライダー（別売り）
を使用する事により容易に
装着が可能です。

スライドロックチューブ 無塵タイプ



- 特長

- ・シート部にクロスが入っていない樹脂フィルムを採用。
 - ・嵌合部は密閉性が高く、外部からのホコリが入りにくい構造です。
 - ・専用スライダーの使用で容易に装着できます。
 - ・シート部 1200Vの耐電圧試験をクリアしています。
 - ・燃焼性はVW-1 適合相当（更に帯電防止機能を付加する予定です）
- カラー

ブラック
- 使用温度

-15℃～70℃
- 受注生産品

品番一覧

品 番	呼 径	定 尺	材質・特性
KSLND-15	15φ	50m	・シート部 難燃性塩化ビニール ・嵌合部 半硬質難燃性塩化ビニール
KSLND-20	20φ		
KSLND-25	25φ		
KSLND-30	30φ		
KSLND-35	35φ		
KSLND-40	40φ		
KSLND-50	50φ	25m	
KSLND-70	70φ		
KSLND-100	100φ		

梱包

- ・外箱の取り出し口より引き出してご使用できます。
- ・ボビン・外箱には金属部品を使用しておりませんので、簡単に廃棄できます。

嵌合



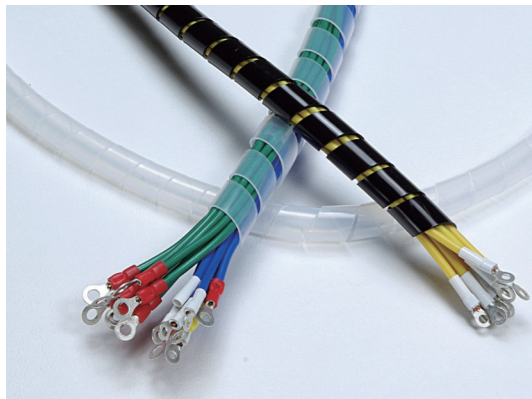
切断面から繊維層が出ません。



専用スライダー（別売）

専用スライダー（別売り）を
使用する事により容易に装着が
可能です。

スパイラルチューブ



- 特 長**
- 弾力性が強く、曲げても折れることはありません。
 - ナイロンスパイラルチューブは耐熱性、耐磨耗性に優れており、電線の保護に最適です。
 - 電気絶縁性、種々の耐薬品性に優れています。
- カ ラ ー**
- ナチュラル（乳白色）
 - ブラック
- 材 質**
- ポリエチレン ・ ナイロン
- 使用温度**
- ポリエチレン -20℃～50℃
 - 6ナイロン -20℃～80℃

品番一覧

■ポリエチレン ナチュラル

品 番	内径 (mm)	外径 (mm)	肉厚 (mm)	ピッチ (mm)	定尺 (m)
KS-2.6	2.6	4.0	0.7	8.0	100
KS-4	4.0	5.4	0.7	8.0	100
KS-6	6.0	7.4	0.7	10.0	100
KS-8	8.0	9.4	0.7	12.0	50
KS-9	9.0	10.6	0.8	12.0	50
KS-10	10.0	11.6	0.8	12.0	50
KS-12	12.0	14.0	1.0	15.0	50
KS-15	15.0	17.4	1.2	16.0	50
KS-20	20.0	22.8	1.4	20.0	25
KS-25	25.0	27.8	1.4	25.0	20
KS-30	30.0	34.0	2.0	35.0	10
KS-40	40.0	44.6	2.3	45.0	10
KS-50	50.0	55.0	2.5	55.0	10

■ポリエチレン ブラック

品 番	内径 (mm)	外径 (mm)	肉厚 (mm)	ピッチ (mm)	定尺 (m)
KS-2.6B	2.6	4.0	0.7	8.0	100
KS-4B	4.0	5.4	0.7	8.0	100
KS-6B	6.0	7.4	0.7	10.0	100
KS-8B	8.0	9.4	0.7	12.0	50
KS-9B	9.0	10.6	0.8	12.0	50
KS-10B	10.0	11.6	0.8	12.0	50
KS-12B	12.0	14.0	1.0	15.0	50
KS-15B	15.0	17.4	1.2	16.0	50
KS-20B	20.0	22.8	1.4	20.0	25
KS-25B	25.0	27.8	1.4	25.0	20
KS-30B	30.0	34.0	2.0	35.0	10
KS-40B	40.0	44.6	2.3	45.0	10
KS-50B	50.0	55.0	2.5	55.0	10

■6ナイロン ナチュラル

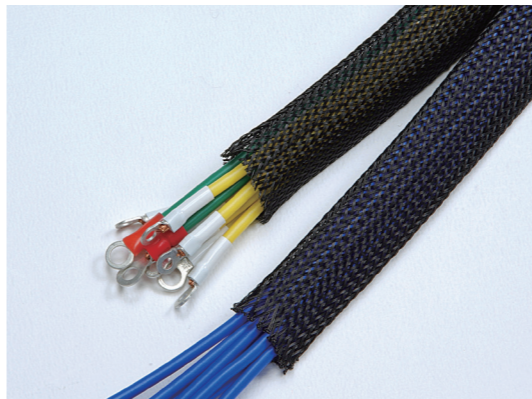
品 番	内径 (mm)	外径 (mm)	肉厚 (mm)	ピッチ (mm)	定尺 (m)
KNS-2.6	2.6	3.6	0.5	6.0	100
KNS-4	4.0	5.0	0.5	8.0	100
KNS-6	6.0	7.6	0.8	10.0	100
KNS-9	9.0	10.6	0.8	12.0	50
KNS-12	12.0	13.6	0.8	12.0	50
KNS-15	15.0	16.6	0.8	16.0	25
KNS-20	20.0	21.6	0.8	20.0	25
KNS-25	25.0	27.4	1.2	22.0	20

■6ナイロン ブラック

品 番	内径 (mm)	外径 (mm)	肉厚 (mm)	ピッチ (mm)	定尺 (m)
KNS-2.6B	2.6	3.6	0.5	6.0	100
KNS-4B	4.0	5.0	0.5	8.0	100
KNS-6B	6.0	7.6	0.8	10.0	100
KNS-9B	9.0	10.6	0.8	12.0	50
KNS-12B	12.0	13.6	0.8	12.0	50
KNS-15B	15.0	16.6	0.8	16.0	25
KNS-20B	20.0	21.6	0.8	20.0	25
KNS-25B	25.0	27.4	1.2	22.0	20

スルーチューブ

鉄道車両用材料燃焼試験合格 (車材燃試・難燃性)



- 特 長**
- 伸縮性に優れている為圧縮すると約1.5～4倍に広がります。
 - サイズは最小径3φ～50φまで8サイズあり、配線にピッタリな被覆が可能です。
 - 柔軟な材質でどんな形状にもフィットし、スマートな外観を作り上げます。
 - 耐磨耗性に優れています。
 - メッシュタイプの為内部に湿気や熱がたまりません。
- 材 質**
- ポリエステル
- カ ラ ー**
- ブラック
- 使用方法**
- 先端部分を折り返すことにより挿入口を開口します。
 - 開口した挿入口より電線等を通します。
- 使用温度**
- 30℃～120℃

品番一覧

難燃タイプ			
品 番	最小径	拡大最大径	定尺
KFIT-3	3φ	12φ	200m
KFIT-6	6φ	24φ	150m
KFIT-10	10φ	28φ	150m
KFIT-12	12φ	33φ	100m
KFIT-19	19φ	45φ	100m
KFIT-30	30φ	55φ	100m
KFIT-40	40φ	75φ	25m
KFIT-50	50φ	90φ	25m

用途

- ロボット・FA装置等の配線の結束と保護。
- 制御盤内・配電盤内・分電盤内の配線の結束と保護。
- OA機器・コンピューター端末機周辺の配線の結束と保護。

ほつれにくいスルーチューブ

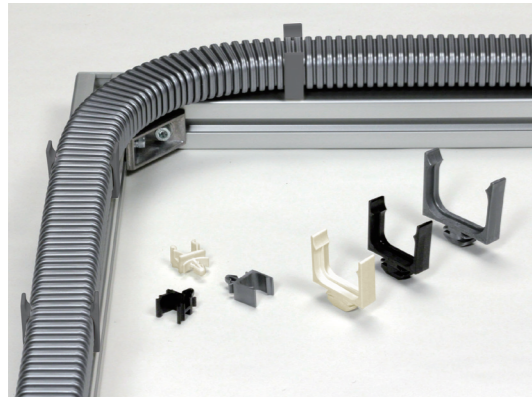


- 特 長**
- カット後の切断面がほつれにくい構造です。
 - 伸縮性に優れ、圧縮時の2～3倍に広がります。
 - メッシュタイプの為、内部に湿気や熱が溜まりません。
 - 耐磨耗性に優れています。
 - 燃焼性試験VW-1適合相当。
- 使用温度**
- 30℃～120℃

品番一覧

品 番	最小径	最大径	定尺	材質
KFITH-3N	3φ	10φ	200m	材質 ポリエステル
KFITH-7N	7φ	14φ	150m	
KFITH-10N	10φ	20φ	150m	カラー ブラック (白糸編込み有り)
KFITH-13N	13φ	30φ	100m	
KFITH-16N	16φ	40φ	100m	

配線フレキシブルチューブ専用固定具



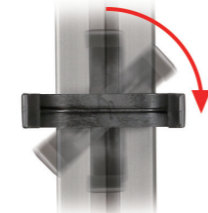
- 特 長
- ・フレキシブルチューブを簡単に取り付けることが出来ます。
 - ・固定具を用いることで直線、曲げなど自在な配線が可能となり外観も向上します。
 - ・固定箇所に合わせて3つのバリエーションをご用意しております。(差し込み／アルミフレーム／ビス止め・バンド止め)
- カ ラ ー
- ・ホワイト ・ブラック ・シルバー
- 材 質
- ・66ナイロン
- 使用温度
- ・－20℃～60℃

品番一覧

■ 品番構成

品番構成	KET4C ①形状	-S ②タイプ	1309 ③サイズ	WT ④色
①形状	②タイプ	③サイズ	④色	
四角形	差し込み	S	1309 1309 3020 3020 4030 4030	シルバー SL ホワイト WT ブラック BK
	アルミフレーム(30角用) アルミフレーム(40・45・50角共用)	A W	*Wタイプは1309対応無し	*WタイプはWT色無し
	バンド止め／ビス止め共用	B	3020 3020 4030 4030	ブラック BK シルバー SL
六角形	差し込み	S	10 10	シルバー SL ホワイト WT ブラック BK
	アルミフレーム(30角用)	A		

※差し込みタイプは適用板厚2.3mm～3.2mm／取付孔径[Φ4.8 公差+0.2-0]です。
※アルミフレーム30角専用タイプは適用溝幅8mm(一般的な30mm角タイプ)です。
※アルミフレーム40・45・50角共用タイプは適用溝幅10mm(一般的な40mm・45mm・50mm角タイプ)です。
※ビス止めタイプの適応ビスサイズは「M4」及び「M5」です。皿ねじを推奨致します。



【アルミフレームタイプ】

90度回すだけで固定！
ねじ止め不要！

用途例

- 配線フレキシブルチューブ及び固定具のアルミフレーム架台、機械、ケーブルラック周りでの用途例をHPにてご紹介しております。詳しくは弊社HPをご覧ください。

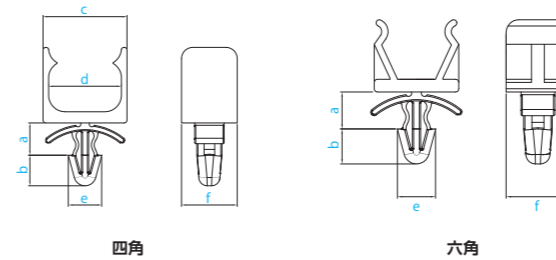
<https://www.kowa-kasei.co.jp>

興和化成

検索

寸法一覧

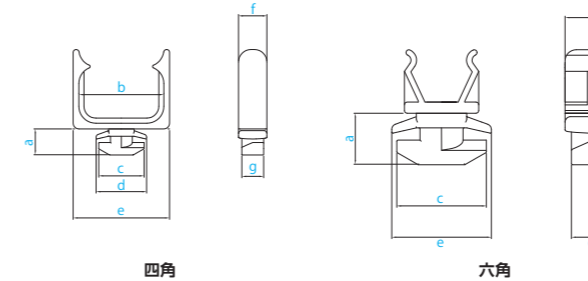
■ 差し込みタイプ



材質：66ナイロン (単位：mm)

サイズ	a	b	c	d	e	f	入数
四角1309	5.8	5.5	15.1	13.1	6.0	10.0	100
四角3020	5.8	5.5	34.0	30.0	6.0	10.0	25
四角4030	5.8	5.5	44.0	40.0	6.0	10.0	25
六角10	5.8	5.5	—	—	6.0	10.0	100

■ アルミフレームタイプ



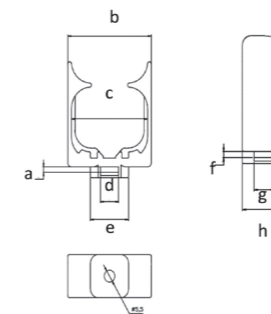
(30角用)
材質：66ナイロン (単位：mm)

サイズ	a	b	c	d	e	f	g	入数
四角1309	9.1	13.1	16.0	17.8	15.1	10.0	7.7	100
四角3020	9.1	30.0	16.0	17.8	33.8	10.0	7.7	25
四角4030	9.2	40.0	16.0	17.8	44.0	10.0	7.7	25
六角10	9.1	—	16.0	—	17.8	10.0	7.7	100

(40・45・50角共用)
材質：66ナイロン (単位：mm)

サイズ	a	b	c	d	e	f	g	入数
四角3020	13.8	30.0	20.0	24.0	34.0	10.0	10.0	25
四角4030	13.8	40.0	20.0	24.0	44.0	10.0	10.0	25

■ ビス止め・バンド止めタイプ



材質：66ナイロン (単位：mm)

サイズ	a	b	c	d	e	f	g	h	入数
四角3020	2.5	34.0	30.0	9.5	20.0	2.5	9.5	20.0	25
四角4030	2.5	44.0	40.0	9.5	20.0	2.5	9.5	20.0	25

DINレール



- 特 長**
- DIN規格（35mm幅）のアルミレールです。
 - DIN規格（35mm幅）の機器であれば、任意の位置で取り付け、取り外しができます。
 - KBR-Hタイプは10mm高さの為、機器の脱着が容易です。

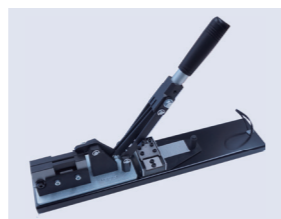
使用温度 -30℃～100℃

品番一覧 材質・表面処理

品 番	梱包数 (本)	定尺寸 (mm)
KBR-T1	100	1,000
KBR-T2	50	2,000
KBR-W1	100	1,000
KBR-W2	50	2,000
KBR-K1	100	1,000
KBR-K2	50	2,000
KBR-M1	100	1,000
KBR-M2	50	2,000
KBR-H1	100	1,000
KBR-H2	50	2,000

材 質	表面処理
アルミニウム	アルマイト処理

関連商品のご案内

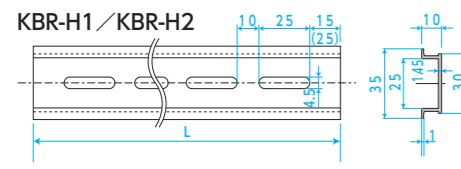
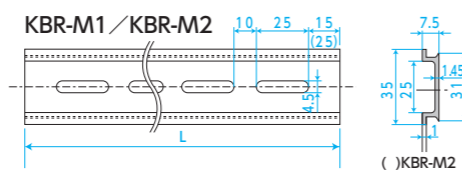
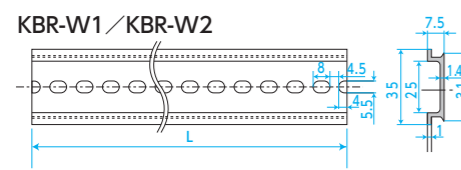
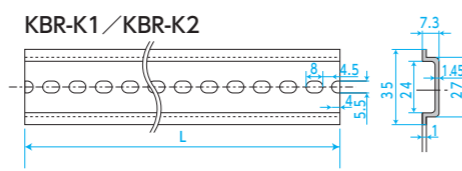
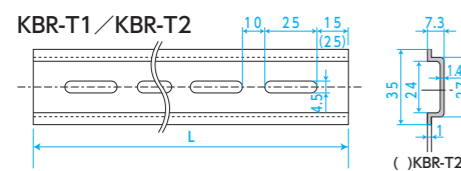


DINレールカッター
※詳細につきましては、(P36) をご参照ください



コーナーニッパー
※詳細につきましては、盤内/パーツ (P49) をご参照ください

断面図一覧



△ 安全に関するご注意
製品端末・孔加工部のエッジなどでケガをする恐れがありますので、ご注意ください。

アシスト金具



K-1



K-3



K-2



K-4



特 長 DINレール取付の補助金具として便利です。

材 質 銅板

表面処理 三価クロメート処理

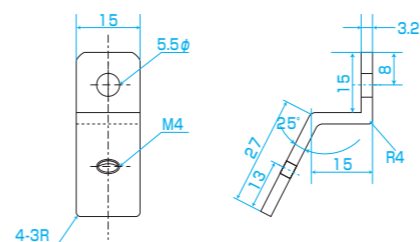
使用温度 -30℃～100℃

品番一覧

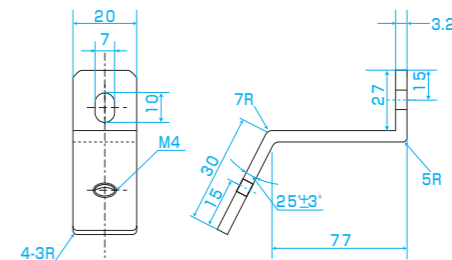
品 番	梱包数
K-1	100個
K-2	100個
K-3	50個
K-4	100個

断面図一覧

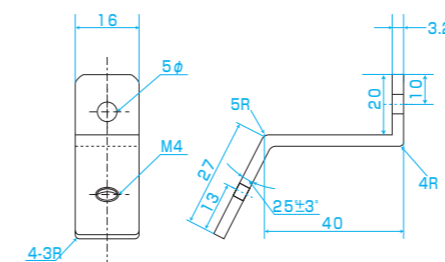
K-1 100個入



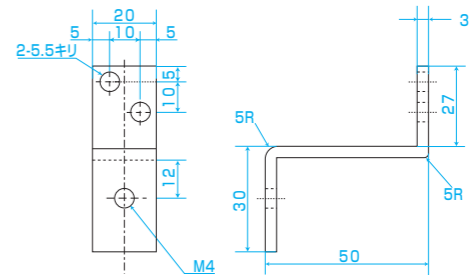
K-3 50個入



K-2 100個入



K-4 100個入



ラバースポンジ



- 【特 長】
- ・NR（天然ゴム）…最もポピュラーな黒スポンジで、軽量で引張強さ、弾性、耐磨耗性に優れています。
 - ・CR（クロロプレンゴム）…耐油、耐熱、耐候性に優れており屋外使用に適しています。
 - ・EPR（エチレンプロピレンゴム）…特に耐候、耐オゾン、耐熱性に優れています。

【使用温度】	NR	-10℃～50℃	常温（50%）
	CR	-10℃～50℃	常温（50%）
	EPR	-10℃～50℃	常温（50%）

【EPRは受注生産品】

材 質

材 質	厚 さ	幅 (mm)	仕 様
NR (天然ゴム)	2mm	10 20 25	1m×100本 20m巻 粘着加工
CR (クロロプレンゴム)	3mm	15 20 25 30	
EPR (エチレンプロピレンゴム)	5mm	20 25 30 40	

※その他のサイズについてはご相談下さい。

性 能

	NR (天然ゴム)	CR (クロロプレンゴム)	EPR (エチレンプロピレンゴム)
耐 磨 耗 性	◎	○	○
耐 候 性	△	○	◎
耐 オ ゾ ン 性	△	○	◎
電 気 絶 縁 性	◎	○	◎
耐油・ガソリン性	×	○	×

◎優 ○良 △可 ×不可

・上記性能は基材ゴムの一般性能であり、保証値ではありません。温度・湿度・紫外線等の条件により劣化が促進される場合もあります。

呼称方法

・(材質)-(厚さ)-(幅)-(仕様 / S : 1m もの L : 20m 巻)

(例) NR-5-20-S……………天然ゴム 厚さ5mm 幅20mmの1mものの場合

CR-3-30-L ……クロロプレンゴム 厚さ3mm 幅30mmの20m巻の場合

特注対応について

・ラバースポンジは各種の天然ゴム 合成ゴムの特長を生かし豊富なバリエーションでお客様のニーズにお応えします。

- ・ドアパッキン、各種ガスケット、防振材、防水・防湿パッキン、緩衝材、断熱シール、防音材、など様々な用途にお役立て下さい。
- ・ご指定色、異形品、二次加工品など特殊品もご相談に応じます。

面取り機付きDINレールカッター



- 【特 長】
- ・安全で簡単に当社製 DIN レールの切断が出来ます。
 - ・セットされている面取り機でDINレールの面取りが出来ます。
 - ・特殊倍力機構により切断力大幅アップしておりますので、軽い力で楽に切断できます。
 - ・専用スケールを使用する事により簡単に必要な寸法を切断する事が可能です。
 - ・切断面の視認が可能です。

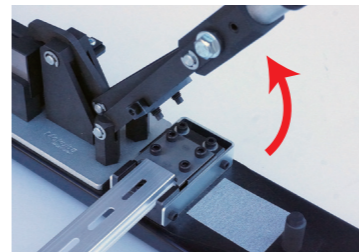
品番一覧

品 番
KPC-1
KPC-2

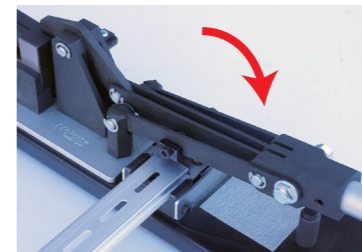
適用レール一覧表

品 番	適用レール
KPC-1	KBR-T・KBR-K
KPC-2	KBR-W・KBR-M

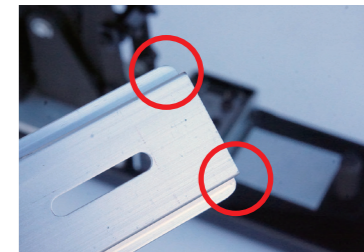
面取り機使用方法



ハンドルを上げてDINレールを面取り機にセット！



ハンドルを下げたてカット！



面取り完了！

- 1) ガイドに沿って DIN レールを上刃に当たるまで挿入する。
- 2) ハンドルを持つもう一方の手で DIN レールを軽く支え、ハンドルを下げて一旦上刃に当たった後、さらにハンドルを押し下げてカットする。
- 3) R カット部のカエリはペーパーヤスリでこすり取る。
- 4) 面取り完了。

ダクトニッパー



- 特 長**
- ・ダクトニッパーは、100mm高さ迄の配線ダクト側孔（配線孔）の柱部を切断する事が可能です。
 - ・ハンドル部にスプリングが付いていますのでハンドルを戻す必要がありません。
 - ・刃部はクイキリタイプの為、切断面が滑らかです。
 - ・パワー倍増方式で小さな力で簡単に切断できます。

用 途 ダクトニッパーは、配線ダクト側孔（配線孔）の柱部を切断する工具です。その他樹脂製品の奥深い箇所のゲートの切断も行えます。

安全に関するご注意
お買い上げご使用前には必ず取扱説明書をお読みの上、正しくお使いください。

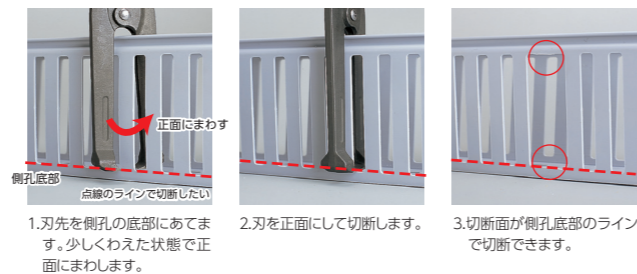
品番

品 番	全 長	奥 行	刃 巾	重 量
DN-100	327mm	96mm	18.5mm	460g

※付属品については交換部品として単品販売いたします。

使用例

側孔底部を一直線で切断するには…



バーディーカッター



- 特 長**
- ・バーディーカッターは刃部を硬質及び軟質プラスチックの切断に最適な形状としたプラスチック切断用ツールです。
 - ・受け部の凹部とスライドカバー、直角アタッチメントを併用することで、配線ダクト、端子台カバー等各種プラスチック材料の切断が容易に行えます。

用 途 配線ダクト、端子台カバー、通信モール他各種プラスチックの切断。

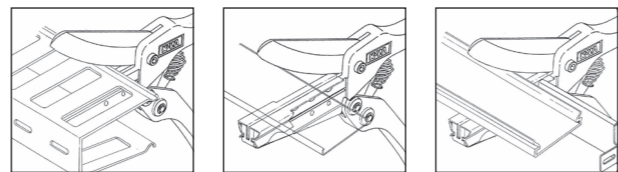
安全に関するご注意
お買い上げご使用前には必ず取扱説明書をお読みの上、正しくお使いください。

品番

品 番	全 長	刃 長	付属品
KC-100	270mm	115mm	スライドカバーA/スライドカバーB 直角アタッチメント

※付属品については交換部品として単品販売いたします。

使用例



1. 配線ダクトの切断
2. 端子台カバーの切断
3. ダクトカバーの切断

DINレールカッター



- 特 長**
- ・切断面にバリが出ない為、切断後のヤスリ等によるバリ取り作業が不要です。
 - ・切断時間が短縮され省力化が計れます。
 - ・取り扱い方は、安全で簡単、誰にでもDINレールの切断が出来ます。
 - ・専用スケールを使用する事により簡単に必要な寸法を切断する事が可能です。

※弊社製ベースレール専用工具です。

品番一覧

品 番
KC-1S
KC-2S
KC-3S

適用レール一覧表

品 番	適用レール
KC-1S	KBR-T・KBR-K
KC-2S	KBR-W・KBR-M
KC-3S	KBR-H

※専用スケール計測可能寸法 650mm

専用スケール取付方法



使用方法

- 1) ハンドルを上へ上げて下さい。
- 2) レール挿入口よりガイドに沿ってレールを挿入して下さい。
左右どちらからでも挿入出来ます。
- 3) 切断寸法位置決め
専用スケール使用の場合
必要な切断寸法を専用スケールにて確認し切断して下さい。
専用スケールを使用しない場合
必要な切断寸法より 20 mm差し引いた切断寸法を挿入側の反対側のブロック端面に合わせて下さい。左右どちらでも同じ条件です。
- 4) ハンドルを押し下げてレールを切断して下さい。

使用上のご注意

- アルミ製 DINレールの切断以外の用途には、使用しないで下さい。

仕 様

- 重量：5.5kg
- 全長：650mm

コーナーニッパー



- 特 長**
- ・ハンディタイプで誰でもベースレールの面取りが可能。
 - ・左右均一形状（丸め）に両端が一度に切断可能。

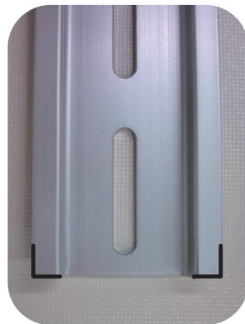
- 用 途**
- ベースレール（KBR）の端面角部の面取り（丸め）切断

安全に関するご注意
お買い上げご使用前には必ず取扱説明書をお読みの上、正しくお使いください。

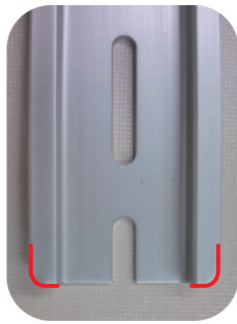
品 番

品番	全長	質量	面取り対象材
KCN-1	237mm	400g	興和化成機製ベースレール全型式

処理前後



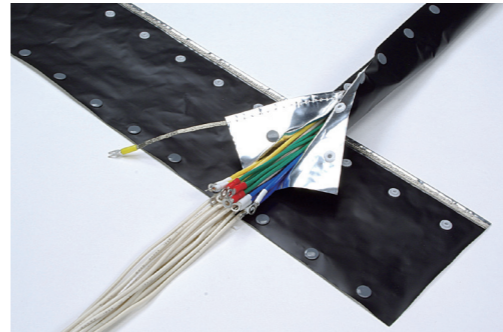
処理前



処理後

ノイズプロテクトチューブ スナップタイプ

鉄道車両用材料燃焼試験合格(車材燃試・緩燃性)

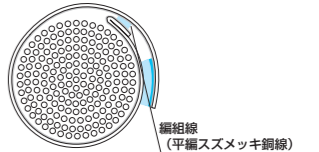


- 特 長**
- ・ノイズ対策用としてシールド効果の高いアルミ箔を使用したスナップチューブです。
 - ・スナップボタンによる嵌合のため工具無しで簡単に着脱できます。
 - ・サイズは10φ～100φまで9サイズあり、配線にぴったりな被覆が可能です。
 - ・柔軟な材質でどんな形状にもフィットし、スマートな外観を作り上げます。

- カ ラ ー**
- ブラック

- 使用温度**
- 15℃～70℃

断面図

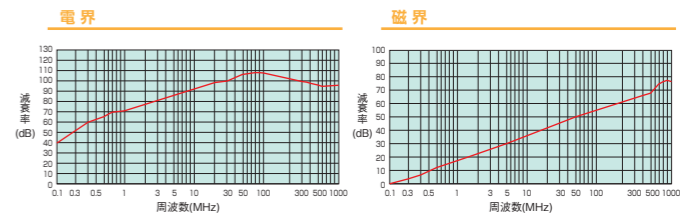


品番一覧

品 番	呼 径	定 尺	材質・特性
KATS-10	10φ	25m	・シート部 難燃性軟質塩化ビニール +PET+アルミ箔 +1.25sq編組線 (平編スズメッキ銅線) ・嵌合部 スナップボタン (ポリアセタール樹脂) アルミ箔 (10μ)
KATS-15	15φ		
KATS-20	20φ		
KATS-25	25φ		
KATS-30	30φ		
KATS-40	40φ		
KATS-50	50φ		
KATS-70	70φ		
KATS-100	100φ		

シート部 VTM-0適合相当

シールド効果表



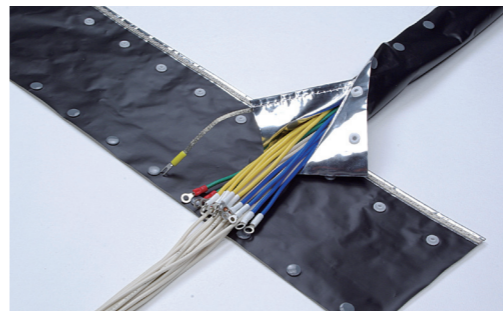
※このデータは測定値であり、保証値ではありません。

梱包

- 外箱の取り出し口より引き出してご使用できます。
- ポビン・外箱には金属部品を使用しておりませんので簡単に廃棄できます。

ノイズプロテクトチューブ スナップタイプ (80μm)

鉄道車両用材料燃焼試験合格(車材燃試・緩燃性)



- 特 長**
- ・スナップボタンによる嵌合のため工具なしで簡単に着脱。
 - ・ノイズ対策として高いシールド効果の期待できる80μmのアルミ箔を使用しています。

- カ ラ ー**
- ブラック

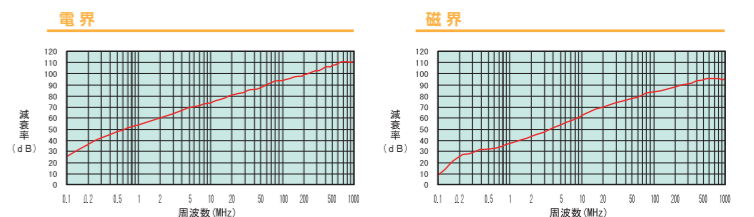
- 使用温度**
- 15℃～70℃

受注生産品

品番一覧

品 番	呼 径	定 尺	材質・特性
KATS80-10	10φ	25m	・シート部 難燃性軟質塩化ビニール +PET+アルミ箔 +1.25sq編組線 (平編スズメッキ銅線) ・嵌合部 スナップボタン (ポリアセタール樹脂)
KATS80-15	15φ		
KATS80-20	20φ		
KATS80-25	25φ		
KATS80-30	30φ		
KATS80-40	40φ		
KATS80-50	50φ		
KATS80-70	70φ		
KATS80-100	100φ		

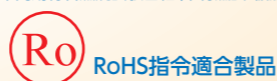
シールド効果表



※このデータは測定値であり、保証値ではありません。

鉄道車両用材料燃焼試験合格(車材燃試・緩燃性)

ノイズプロテクトチューブ マジックタイプ

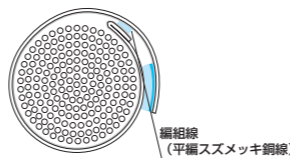


- 特長
- ・ノイズ対策用としてシールド効果の高いアルミ箔を使用したマジックチューブです。
 - ・サイズは20φ～100φまで7サイズあり、配線にぴったりな被覆が可能です。
 - ・柔軟な材質でどんな形状にもフィットし、スマートな外観を作ります。

カラー ブラック

使用温度 -15℃～70℃

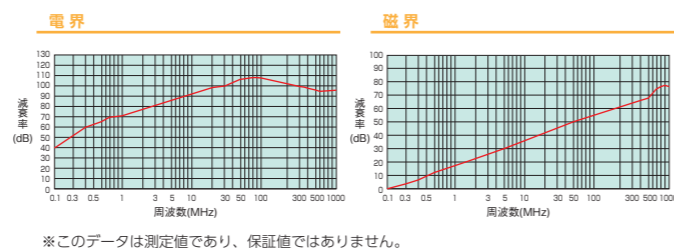
断面図

編組線
(平編スズメッキ銅線)

品番一覧

品番	呼径	定尺	材質・特性
KAT-20	20φ	25m	・シート部 難燃性軟質塩化ビニール +PET+アルミ箔 +1.25sq編組線 (平編スズメッキ銅線) ・嵌合部 面ファスナー オス・メステーブ巾16mm アルミ箔 (10μ) シート部 VTM-0適合相当
KAT-25	25φ		
KAT-30	30φ		
KAT-40	40φ		
KAT-50	50φ		
KAT-70	70φ		
KAT-100	100φ		

シールド効果表



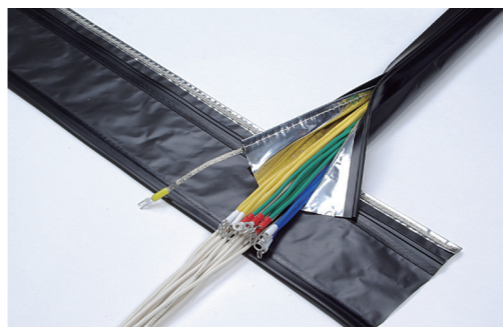
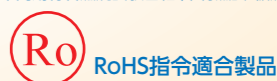
※このデータは測定値であり、保証値ではありません。

梱包

- 外箱の取り出し口より引き出してご使用できます。
- ボビン・外箱には金属部品を使用しておりませんので簡単に廃棄できます。

鉄道車両用材料燃焼試験合格(車材燃試・緩燃性)

ノイズプロテクトチューブ スライドロックタイプ

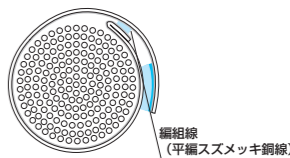


- 特長
- ・ノイズ対策用としてシールド効果の高いアルミ箔を使用したスライドロックチューブです。
 - ・柔軟な材質でどんな形状にもフィットし、スマートな外観を作ります。
 - ・嵌合部は密閉性が高く、外部からのホコリなども寄せ付けにくい構造です。
 - ・サイズは15φ～100φまで9サイズあり、配線にぴったりな被覆が可能です。

カラー ブラック

使用温度 -15℃～70℃

断面図

編組線
(平編スズメッキ銅線)

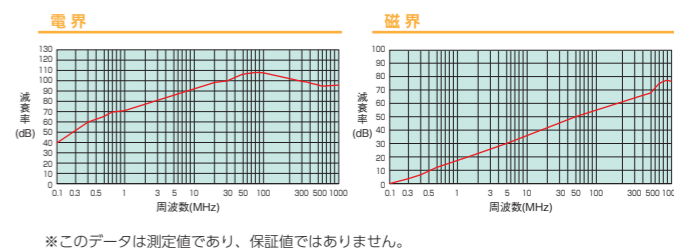
品番一覧

品番	呼径	定尺	材質・特性
KSLA-15	15φ	25m	・シート部 難燃性軟質塩化ビニール +PET+アルミ箔 +1.25sq編組線 (平編スズメッキ銅線) ・嵌合部 半硬質難燃性塩化ビニール アルミ箔 (10μ) シート部 VTM-0適合相当
KSLA-20	20φ		
KSLA-25	25φ		
KSLA-30	30φ		
KSLA-35	35φ		
KSLA-40	40φ		
KSLA-50	50φ		
KSLA-70	70φ		
KSLA-100	100φ		

梱包

- 外箱の取り出し口より引き出してご使用できます。
- ボビン・外箱には金属部品を使用しておりませんので簡単に廃棄できます。

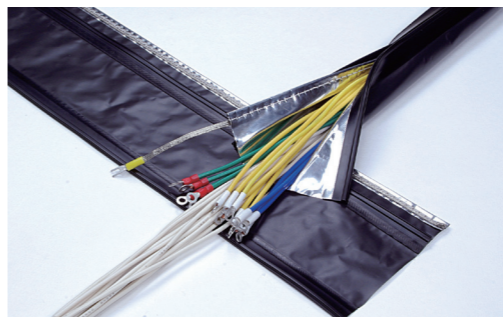
シールド効果表



※このデータは測定値であり、保証値ではありません。

ノイズプロテクトチューブ スライドロックタイプ (80μm)

鉄道車両用材料燃焼試験合格(車材燃試・緩燃性)



- 特長
- ・嵌合部は密閉性が高く、外部からのホコリなども寄せ付けにくい構造
 - ・専用スライダー (別売) を使用することで簡単に装着
 - ・ノイズ対策として高いシールド効果の期待できる80μmのアルミ箔を使用しています。

カラー ブラック

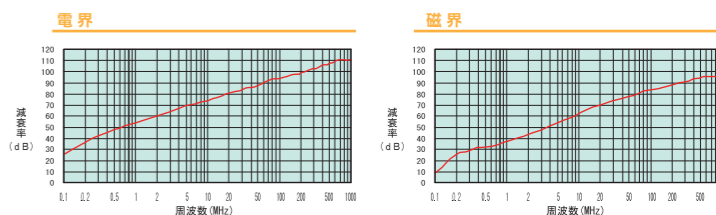
使用温度 -15℃～70℃

受注生産品

品番一覧

品番	呼径	定尺	材質・特性
KSLA80-15	15φ	25m	・シート部 難燃性軟質塩化ビニール +PET+アルミ箔 +1.25sq編組線 (平編スズメッキ銅線) ・嵌合部 スライドロックタイプ (半硬質難燃性塩化ビニール)
KSLA80-20	20φ		
KSLA80-25	25φ		
KSLA80-30	30φ		
KSLA80-35	35φ		
KSLA80-40	40φ		
KSLA80-50	50φ		
KSLA80-70	70φ		
KSLA80-100	100φ		

シールド効果表



※このデータは測定値であり、保証値ではありません。

ノイズプロテクトチューブ マジックタイプ (80μm)

鉄道車両用材料燃焼試験合格(車材燃試・緩燃性)



- 特長
- ・マジックテープによる嵌合のため工具なしで簡単に着脱。
 - ・ノイズ対策として高いシールド効果の期待できる80μmのアルミ箔を使用しています。

カラー ブラック

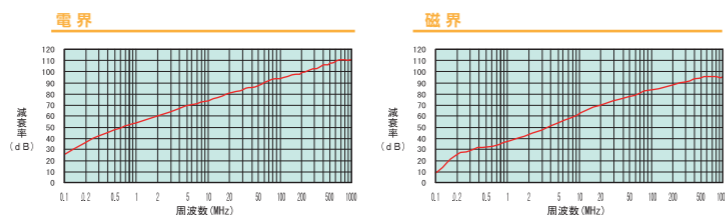
使用温度 -15℃～70℃

受注生産品

品番一覧

品番	呼径	定尺	材質・特性
KAT80-20	20φ	25m	・シート部 難燃性軟質塩化ビニール +PET+アルミ箔 +1.25sq編組線 (平編スズメッキ銅線) ・嵌合部 面ファスナー
KAT80-25	25φ		
KAT80-30	30φ		
KAT80-40	40φ		
KAT80-50	50φ		
KAT80-70	70φ		
KAT80-100	100φ		

シールド効果表



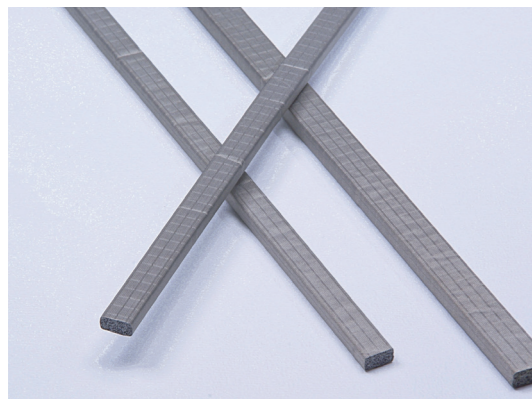
※このデータは測定値であり、保証値ではありません。

ノイズプロテクトガasket EGUN1

UL認定製品 (UL E152044)



RoHS指令適合製品



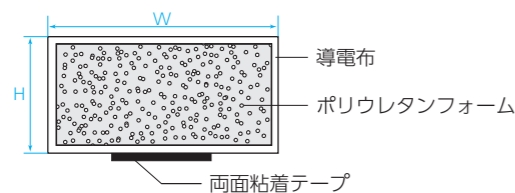
- 特長
- 導電性粘着テープを使用
 - 柔軟性と復元性に優れたウレタンフォームを使用
 - ノンハロゲンウレタンフォームを使用
 - 特殊カット（ハーフカット等）も対応
 - UL94V-0認証取得品
- 材質
- 基材：導電布
 - 芯材：ポリウレタンフォーム
 - テープ：導電性両面粘着テープ
- 使用温度
- 20℃～60℃
- 長さ
- 1,000mm
- 梱包数
- 10本

サイズ一覧

(単位：mm)

H \ W	3	4	5	6	7	8	9	10	12	13	14	15	17	18	20	23	25	30	35	40
1	○	○	○		○		○	○		○	○	○			○		○		○	
1.5	○		○		○			○												
2	○	○	○	○	○	○		○	○	○	○	○			○		○	○	○	○
3	○	○	○	○	○	○		○		○		○			○				○	○
4		○	○	○	○		○	○		○					○					
5		○	○	○	○	○		○	○	○					○					
6				○		○		○	○	○								○		
7		○	○		○			○		○										
8		○		○		○		○		○										
10						○		○		○					○		○			
11								○												
12						○		○												
13								○		○		○								
15								○		○		○	○							
16								○												
17												○								
18								○						○						
20								○						○	○	○				

断面図



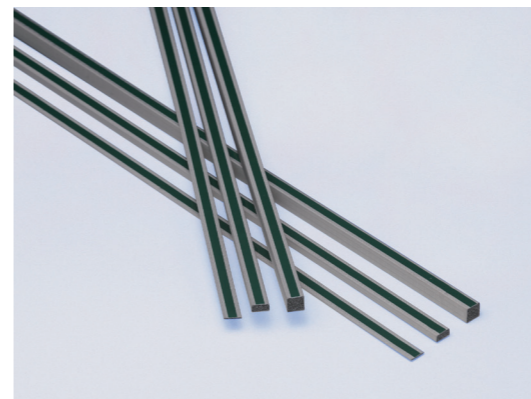
呼称

高さ(H)：6mm 幅(W)：13mm の場合 EGUN1 6X13

スーパースoftガasket EGUSK



RoHS指令適合製品



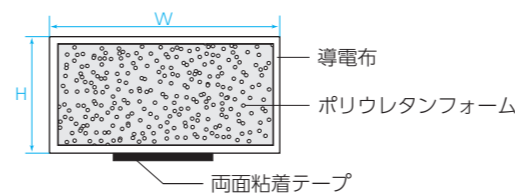
- 特長
- 非常に柔らかくへたりにくい高性能ウレタンフォームを使用
 - 導電性粘着テープを使用
 - 特殊カット（ハーフカット等）も対応
 - UL94V-0認証取得品
- 材質
- 基材：導電布
 - 芯材：ポリウレタンフォーム
 - テープ：導電性両面粘着テープ
- 使用温度
- 20℃～60℃
- 長さ
- 1,000mm
- 梱包数
- 10本

サイズ一覧

(単位：mm)

H \ W	3	4	5	6	7	8	9	10	12	13	14	15	17	18	20	23	25	30	35	40
1	○	○	○		○		○	○		○	○	○			○		○		○	
1.5	○		○		○			○												
2	○	○	○	○	○	○		○	○	○	○	○			○		○	○	○	○
3	○	○	○	○	○	○		○		○		○			○				○	○
4		○	○	○	○		○	○		○					○					
5		○	○	○	○	○		○	○	○					○					
6				○		○		○	○	○								○		
7		○	○		○			○		○										
8		○		○		○		○		○										
10						○		○		○					○		○			
11								○												
12								○		○										
13								○		○		○								
15								○		○		○	○							
16								○												
17												○								
18								○						○						
20								○		○		○		○	○	○				

断面図

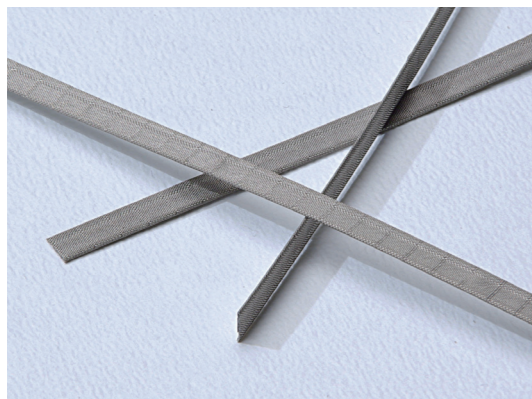


呼称

高さ(H)：6mm 幅(W)：13mm の場合 EGUSK 6 x 13

ノイズプロテクトガasket ETNW-100

UL認定製品 (UL E152044)



- 特長
- 中心部に芯材が入っていないため厚さが0.5mmと薄い
 - スペースが取れない場所で使用可能

- 材質
- 基材：導電布
 - テープ：導電性両面粘着テープ

使用温度 -20℃～60℃

長さ 1,000mm

サイズ

(単位：mm)				
H \ W	3	5	7	10
0.5	○	○	○	○

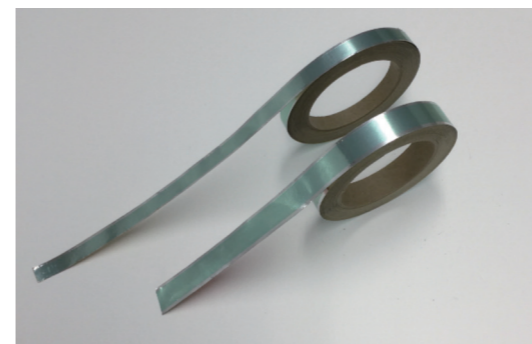
断面図



呼称

高さ(H)：0.5mm 幅(W)：5mm の場合 ETNW-100 0.5X5

マスキング付アルミ箔テープ ETMA-100



- 特長
- 焼付塗装に適したマスキングテープです。
 - 200℃で30分間の耐熱性があります。
 - ガラス、プラスチックに対して良好な接着性を発揮します。
 - 耐高温性、耐溶剤性があり保持力が強く糊残りしにくい構造です。

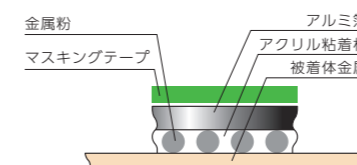
- 材質
- マスキングフィルム PETフィルム+シリコン粘着層
 - アルミ箔テープ アルミ箔+アクリル粘着剤

使用温度 -20℃～70℃ 断時200℃ (30分以内)

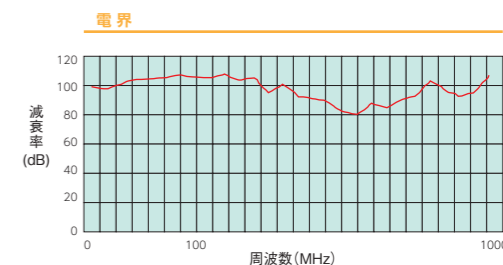
品番一覧

品番	幅	定尺
ETMA-100-12.5	12.5mm	20m
ETMA-100-25	25mm	20m

断面図

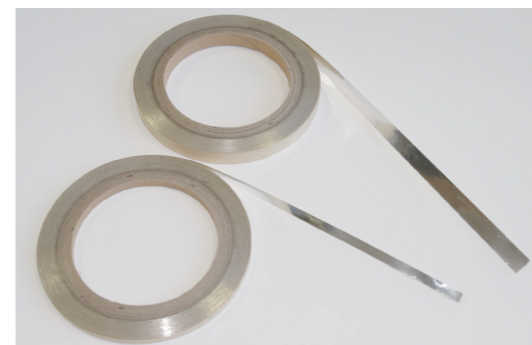


シールド効果表



※上記データは測定値であり、保証値ではありません。

導電性アルミテープ ETA-65



- 特長
- 粘着剤に金属フィラーを用いシールド効果を向上
 - フレキシブル性に優れています
 - RoHS指令適合製品
 - ノンハロゲン製品

- 材質
- 基材 アルミ箔（色：シルバー）
 - 粘着剤 アクリル粘着剤

使用温度 -10℃～50℃

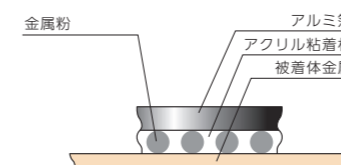
受注生産品

品番一覧

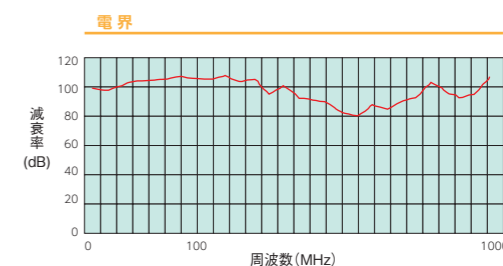
品番	幅	定尺
ETA-65-5	5mm	20m
ETA-65-10	10mm	20m

※製品幅：2mm～950mmまで対応可能

断面図



シールド効果表

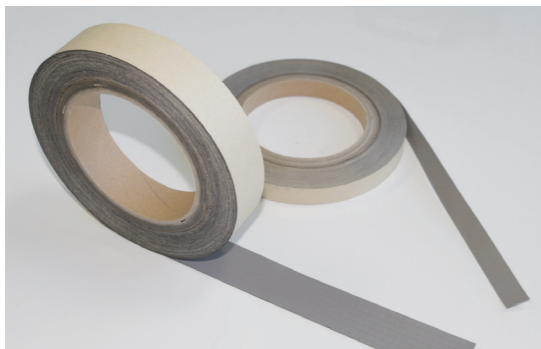


※上記データは測定値であり、保証値ではありません。

導電性布テープ ETN-121



RoHS指令適合製品



- 特 長**
- 導電性粘着剤を使用しシールド強化を実施
 - フレキシブル性に優れています
 - RoHS指令適合製品
 - UL510FR相当

- 材 質**
- 基 材 難燃性導電布（色：グレー）
 - 粘着剤 導電粘着剤

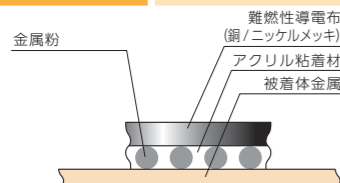
使用温度 -10℃～50℃

品番一覧

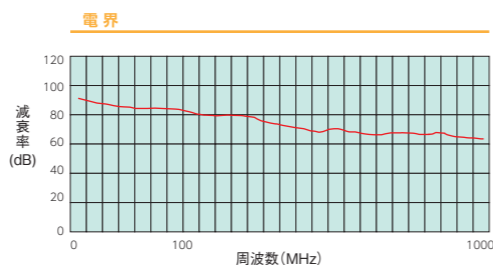
品 番	幅	定 尺
ETN-121-12.5	12.5mm	20m
ETN-121-25	25mm	20m

※製品幅：2mm～950mmまで対応可能

断面図



シールド効果表

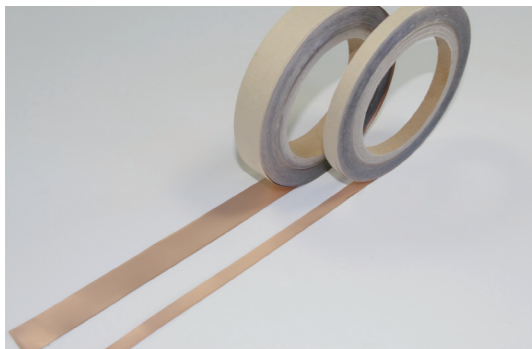


※上記データは測定値であり、保証値ではありません。

銅箔テープ ETC-65RNT2



RoHS指令適合製品



- 特 長**
- 粘着剤に金属フィラーを用いシールド効果を向上
 - フレキシブル性に優れています
 - RoHS 指令適合製品
 - UL510FR 合格 (E200562)

- 材 質**
- 基 材 銅箔（色：ブロンズカラー）
 - 粘着剤 アクリル粘着剤

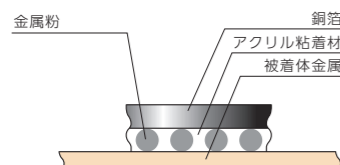
使用温度 -10℃～50℃

品番一覧

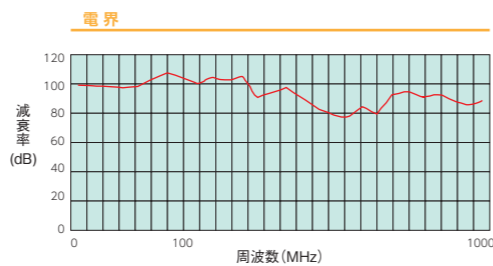
品 番	幅	定 尺
ETC-65RNT2-8	8mm	20m
ETC-65RNT2-20	20mm	20m

※製品幅：2mm～950mmまで対応可能

断面図



シールド効果表

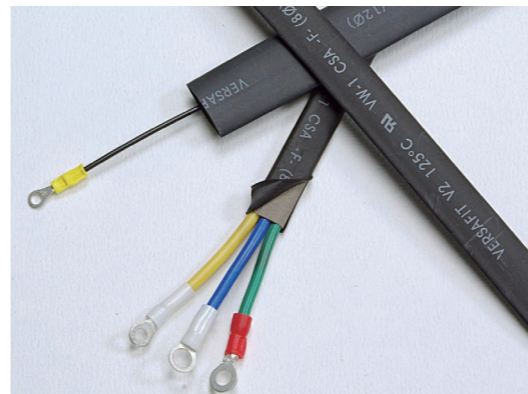


※上記データは測定値であり、保証値ではありません。

熱収縮シールドチューブ



RoHS指令適合製品



- 特 長**
- 結束とシールドが同時に行えます。
 - 熱収縮チューブ内に導電布をインサートしています。
 - ハーネス端末処理と同時にシールド対策を付加できます。

収縮温度 90° 以上

収縮比 2：1

縦方向収縮率 -5%（最大）

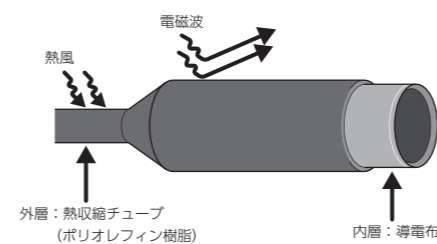
難燃性 UL224 VW-1

使用温度 -20℃～60℃

品番一覧

品 番	収縮前内径	完全収縮後内径	完全収縮後肉厚	長さ (mm)	梱包数 (本)
	最小値 (mm) D	最大値 (mm) d	最小値 (mm) W		
KHSST-6	6.6	3.0	0.56	1,000	10
KHSST-8	8.6	4.0	0.56	1,000	10
KHSST-12	12.7	6.0	0.56	1,000	10
KHSST-18	19.0	9.0	0.76	1,000	10

仕様

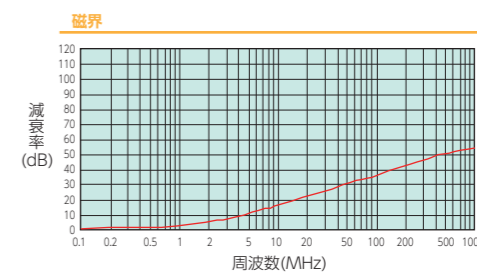
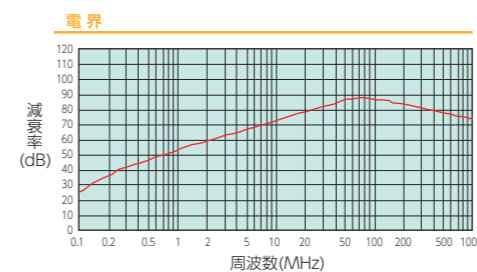


収縮前・収縮後



- D：収縮前チューブ内径
- d：収縮後チューブ内径
- W：チューブ収縮後肉厚

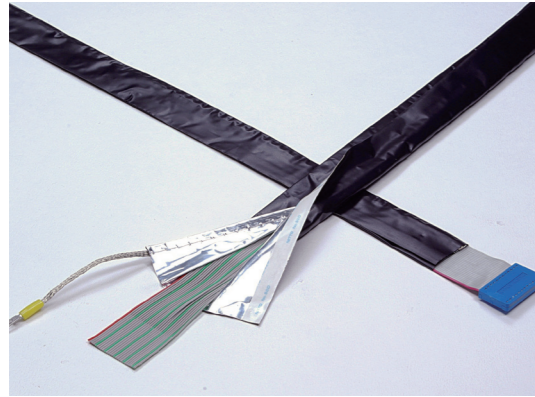
シールド効果表



※このデータは測定値であり、保証値ではありません。

鉄道車両用材料燃焼試験合格(車材燃試・緩燃性)

ノイズプロテクトチューブ フラットケーブル用



- 特 長**
- ・フラットケーブル・各種リボンケーブルのシールド対策に最適です。
 - ・内面のアルミ箔面でケーブルを覆うため、確実なシールド効果を発揮します。
 - ・柔軟な材質でどんな形状にもフィットし、スマートな外観を作り上げます。

カ ラ ー ブラック

使用温度 -20℃～50℃

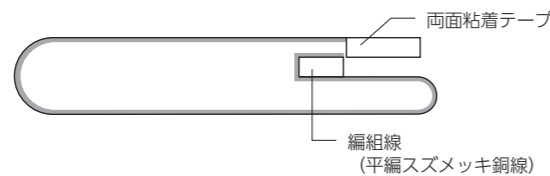
受注生産品

品番一覧

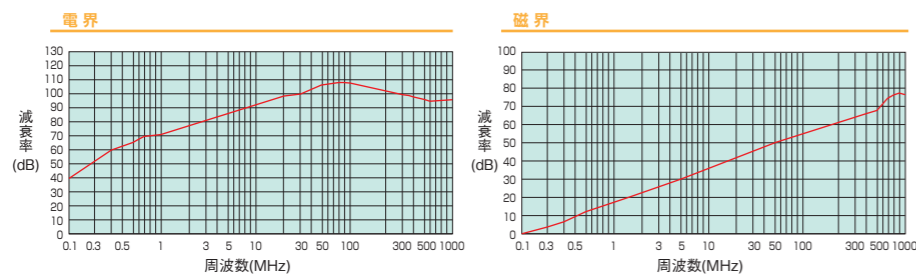
品 番	対応 ケーブルサイズ		製品幅	定 尺	材質・特性
	芯 数	ケーブル幅			
KATF-10	10	12.8mm	15.0mm	25m	・シート部 難燃性軟質塩化ビニール+PET +アルミ箔+1.25sq編組線 (平編スズメッキ銅線) ・嵌合部 両面粘着テープ テープ巾 KATF-10、16 5mm KATF-20～60 10mm
KATF-16	16	20.3mm	22.5mm		
KATF-20	20	25.4mm	27.5mm		
KATF-26	26	33.0mm	35.0mm		
KATF-34	34	43.2mm	45.5mm		
KATF-40	40	50.8mm	55.5mm		
KATF-50	50	63.5mm	65.5mm		
KATF-60	60	76.2mm	78.5mm		

シート部 VTM-0適合相当

断面図



シールド効果表

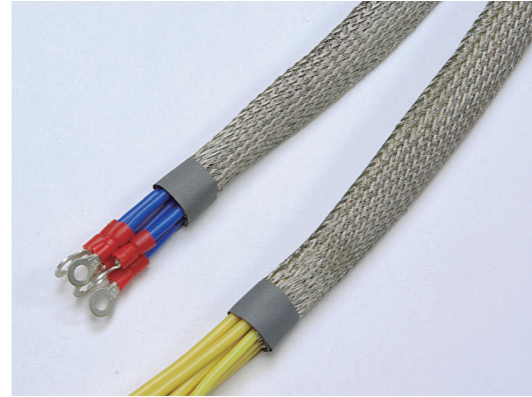


※このデータは測定値であり、保証値ではありません。

梱包

- ・外箱の取り出し口より引き出してご使用できます。
- ・ポビン・外箱には金属部品を使用しておりませんので簡単に廃棄できます。

ノイズプロテクトスリーブ



- 特 長**
- ・伸縮性に優れている為、圧縮すると口径が約1.5～4倍に広がります。
 - ・屈曲性に優れ可動部分のシールド対策に適しています。
 - ・導電性の糸を編む事により優れたシールド効果を発揮します。
 - ・サイズは最小径3～19φまで4サイズあり、配線にピッタリな被覆が可能です。
 - ・柔軟な材質でどんな形状にもフィットし、スマートな外観を作り上げます。
 - ・メッシュタイプの為、内部に湿気や熱がたまりません。

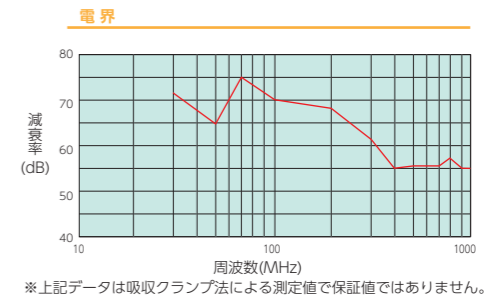
材 質 ・芯材：ガラス繊維 ・表面：錫メッキ銅箔

使用温度 -50℃～120℃

品番一覧

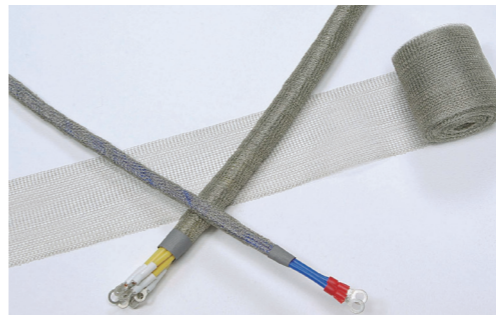
品 番	最小径	最大径	幅	定 尺
KPTS-3	3φ	12φ	6mm	100m
KPTS-6	6φ	22φ	15mm	
KPTS-12	12φ	28φ	19mm	
KPTS-19	19φ	32φ	25mm	

シールド効果表



※上記データは吸収クランプ法による測定値で保証値ではありません。

ノイズプロテクトメッシュ



- 特 長**
- ・ケーブルやワイヤーハーネスにテープを1/2ずつ巻き重ねることで、優れたシールド効果を発揮します。
 - ・細いワイヤーを筒編み後、二つ折りしてあり柔軟性に富みます。
 - ・ワイヤーにメッキを施してありますので耐蝕性も優れます。
 - ・メッシュタイプの為、内部に湿気や熱がたまりません。

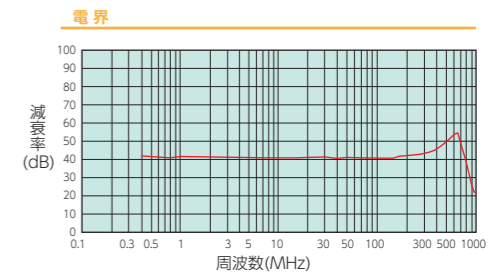
材 質 錫メッキ軟銅線 (0.12mm)

使用温度 -20℃～60℃

品番一覧

品 番	幅	定 尺
KSMT-13	13mm	10m
KSMT-25	25mm	
KSMT-38	38mm	
KSMT-50	50mm	

シールド効果表



※上記データはKEC法による測定値で保証値ではありません。

NFコア



RoHS指令適合製品



特 長

- 配線済みのケーブルにも容易に装着できます。
- ロックは容易に外れないようになっています。
- 高周波ノイズの吸収効果に優れています。
- RoHS指令に適合しています。

用 途

- デジタル機器のノイズ対策

カ ラ ー

- ブラック、グレー

使用温度

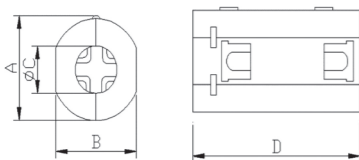
-20℃～60℃

品番一覧

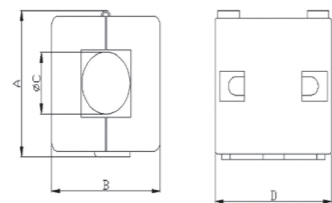
品 番	タイプ	寸法 (mm)					梱包数 (箱)	カラー	
		A	B	C	D	E		グレー	ブラック
NF-72G	1	16.0	14.0	7.2	31.5	—	56	●	—
NF-75G	1	19.8	18.0	9.0	37.0	—	28	●	—
NF-125G	1	30.0	29.0	13.0	39.0	—	22	●	—
NF-110G	1	20.5	21.0	11.0	36.5	—	24	●	—
NF-55G	1	14.5	13.5	5.5	29.5	—	48	●	—
NF-70AG	1	16.0	14.0	7.2	24.0	—	50	●	—
NF-100BK	2	25.5	23.5	10.0	32.5	—	30	—	●
NF-100AG	2	25.5	23.5	10.0	32.5	—	30	●	—
NF-130G	2	31.5	30.5	13.0	32.5	—	20	●	—
NF-14BK	3	30.0	34.0	14.0	14.5	21.0	24	—	●

断面図

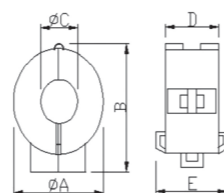
タイプ1



タイプ2



タイプ3



シールド効果表

