

新製品配線フレキシブルチューブの用途例

A

フレキシブルチューブを利用した場合のメリット

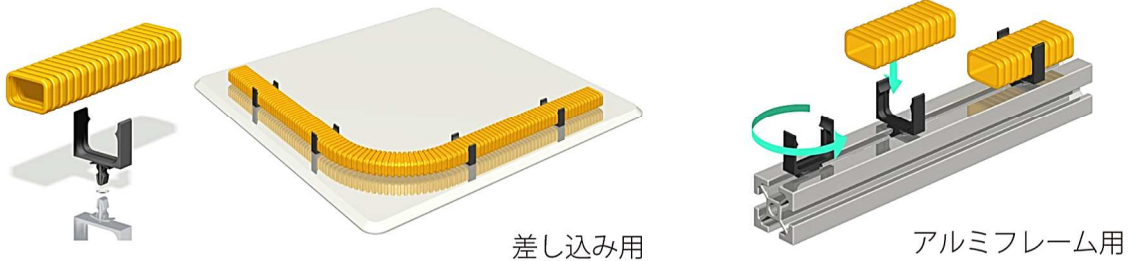
- 電線の挿入引き出しが簡単
- 結束作業の削減
- メンテナンス作業の生産性向上
- 外観向上
- ジャバラ形状の為、段差・曲部の配線保護が可能

必要に応じた色の選択、複数色識別配線に便利です。



ブルー グリーン イエロー オレンジ ホワイト ブラック シルバー ナチュラル

専用固定具（差し込み用・アルミフレーム用）による配線効率向上



B

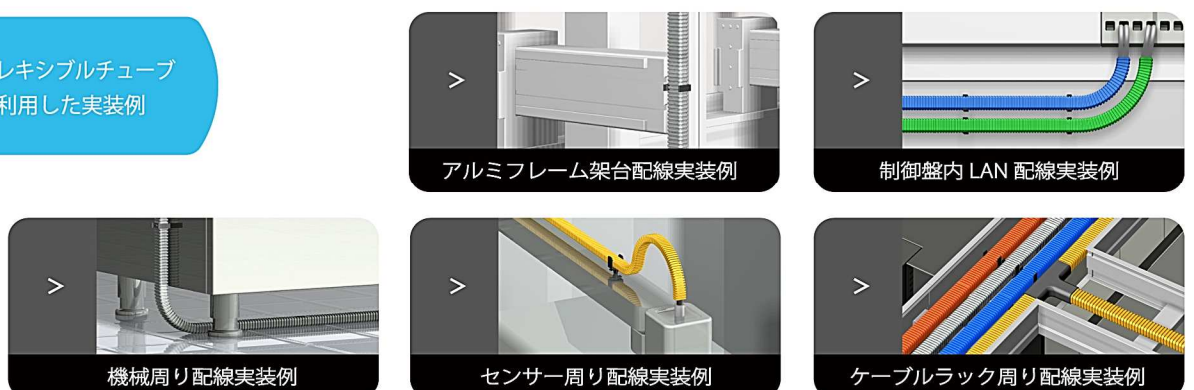
結束バンドと固定具を利用した配線の代替用途



パネルやアルミフレームに簡単に固定具の取り付けが出来配線フレキシブルチューブの着脱も簡単。メンテナンスの際に便利です。外観も向上します。

C

フレキシブルチューブを利用した実装例



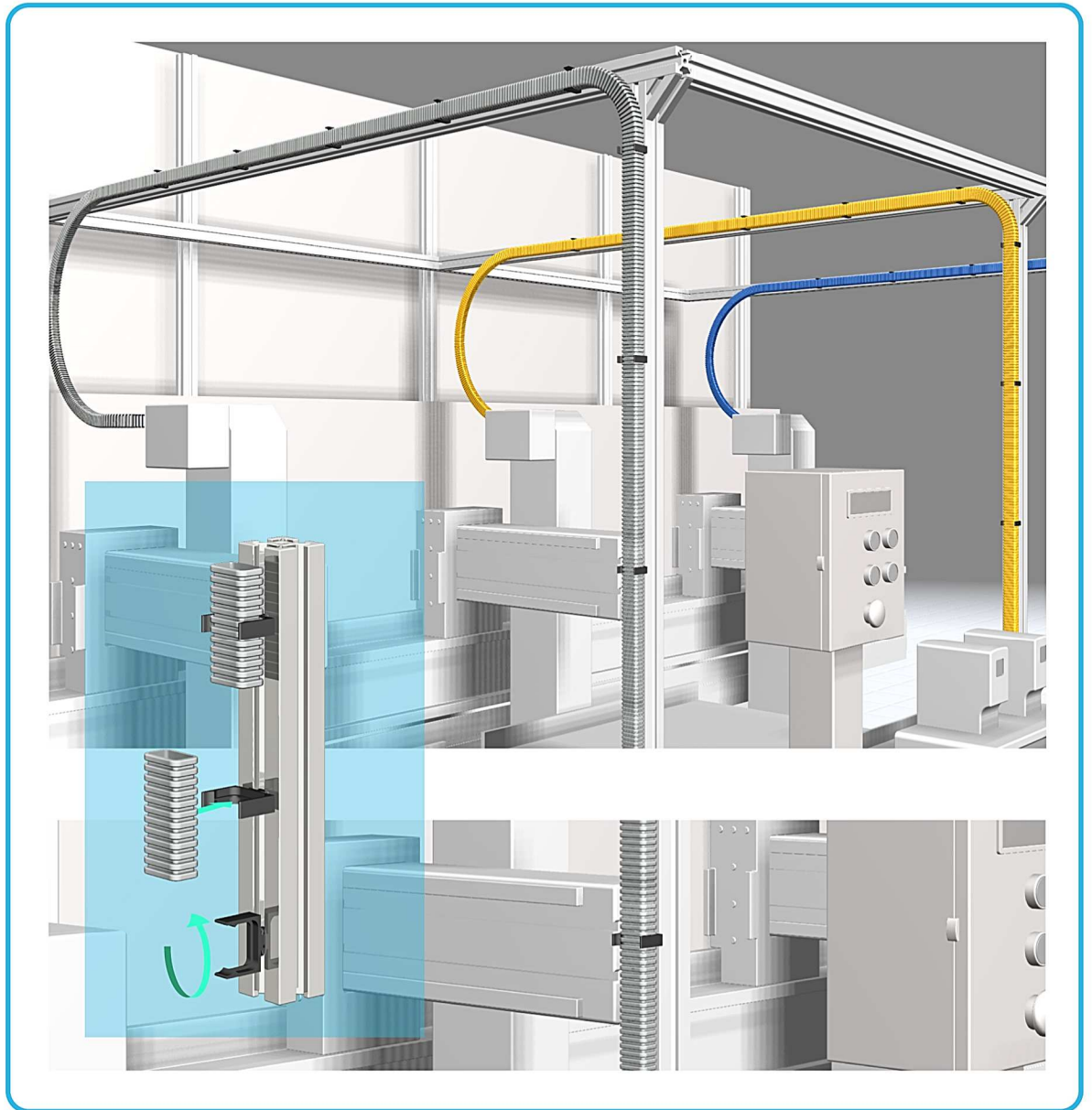
機械周り配線実装例

センサー周り配線実装例

ケーブルラック周り配線実装例

アルミフレーム架台配線実装例

新製品配線フレキシブルチューブの用途例



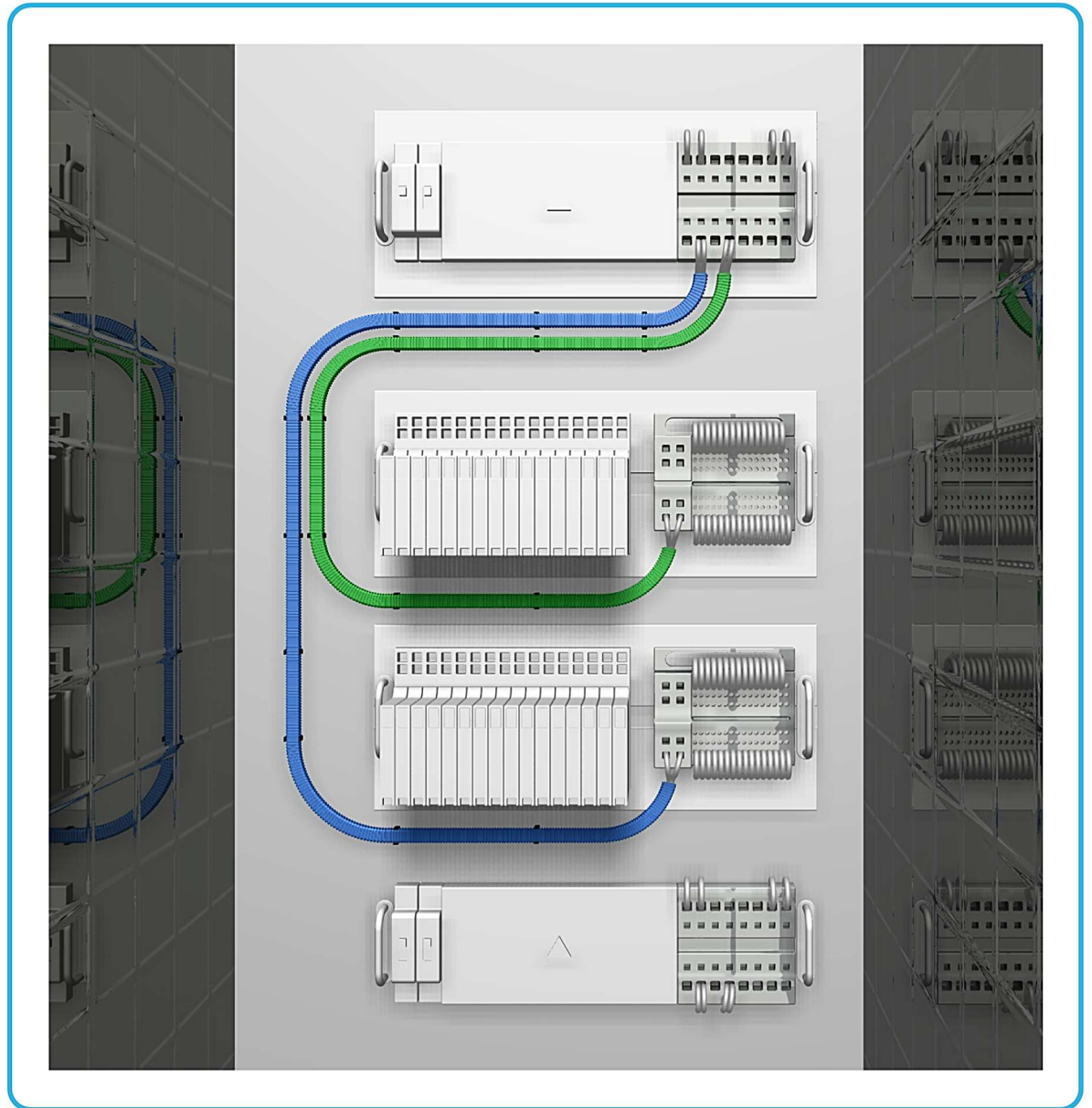
D

配線フレキシブルチューブを利用する効果

アルミフレームの溝に専用固定具を装着することで、配線フレキシブルチューブをアルミフレームに取り付けることができます。たくさんの絡み合ったケーブルがアルミフレームに結線されるのではなく、専用固定具によって固定された配線フレキシブルチューブを使用することにより外観が飛躍的に向上します。

制御盤内 LAN 配線実装例

新製品配線フレキシブルチューブの用途例



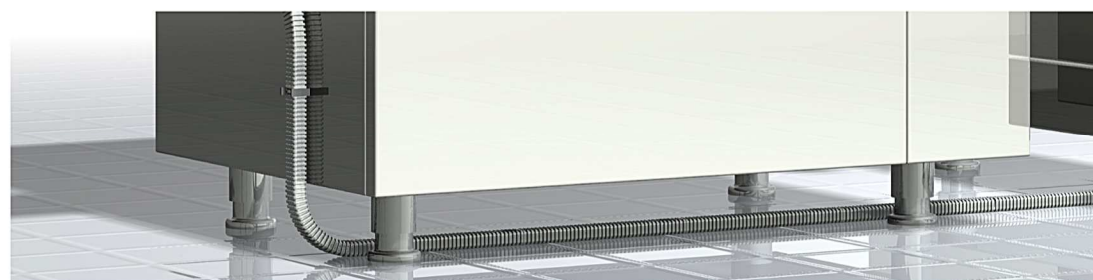
D

配線フレキシブルチューブを利用する効果

配線フレキシブルチューブと専用固定具の利用により、結束バンドの締め付けによる LAN ケーブルの断線を防ぎ、より安心、安全な配線が可能です。8種類ある色別の配線フレキシブルチューブから適切な組み合わせでケーブルを束ねることで見栄えもよくなり、回路別の識別もでき作業効率が向上します。

機械周り実装例

新製品配線フレキシブルチューブの用途例

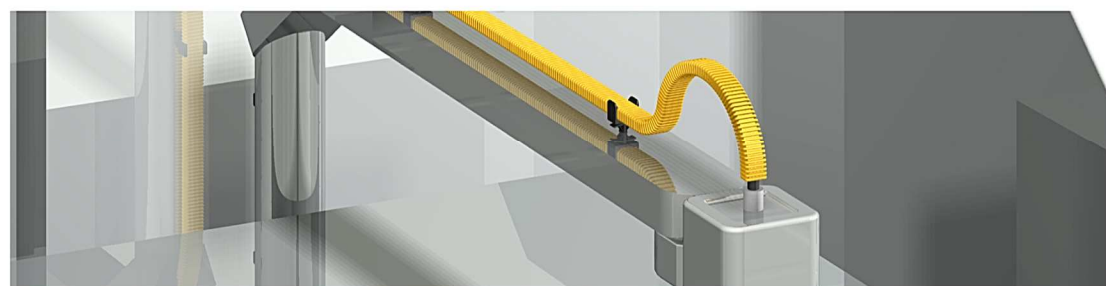
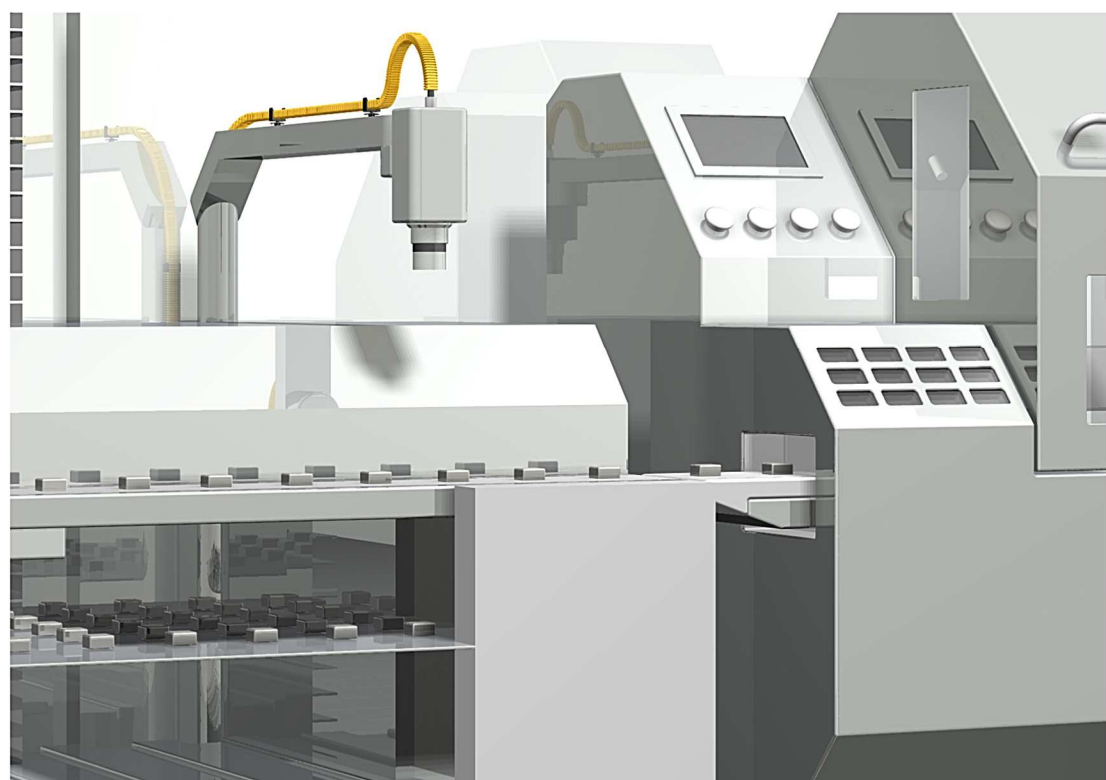


D

配線フレキシブルチューブを利用する効果

筐体と同色系のチューブを用いることでチューブが外観に与える影響が軽減し、見栄えがアップします。
またむき出しのケーブルがすっきりし、メンテナンス時の作業効率上がることは間違いありません。

センサー周り実装例
新製品配線フレキシブルチューブの用途例

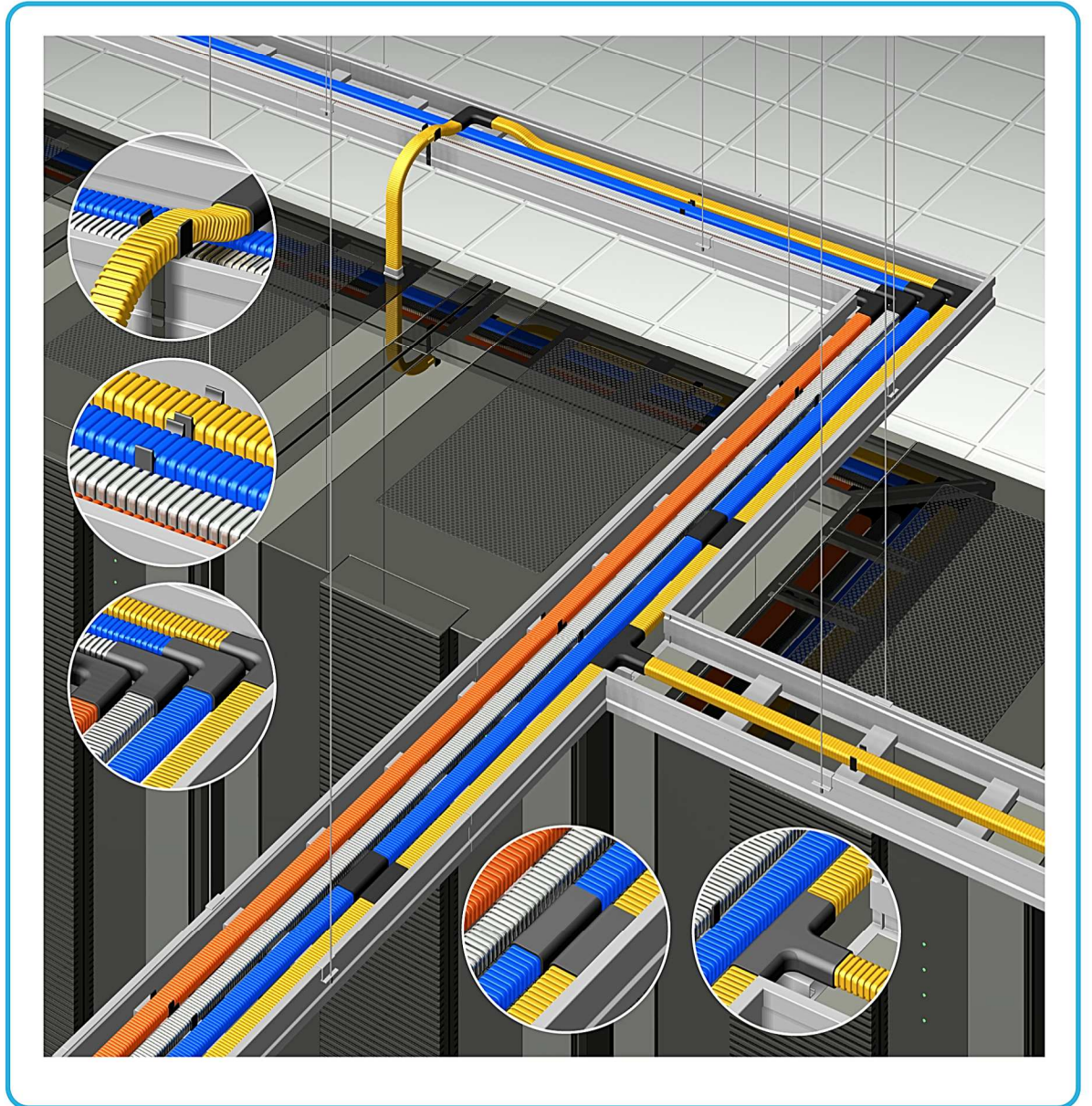


D

配線フレキシブルチューブを利用する効果

むき出し状態のセンサーケーブルがよくみられます。配線フレキシブルチューブの小径（四角形 1309 及び六角形 10）はセンサーケーブルの収納にピッタリ。差し込み用・アルミフレーム用固定具を利用し簡単に配線経路に固定が出来同時にケーブルの保護が可能です。

ケーブルラック実装例 新製品配線フレキシブルチューブの用途例



D

配線フレキシブルチューブを利用する効果

ケーブルラック上で専用固定具やジョイントカバーを用いて配線することで外観の向上だけではなく、ケーブルの保護や配線経路の識別が出来ます。
またジョイントカバーのL字型やT字型を用いることでコーナー部分や分岐部分もすっきりと見せることが出来ます。