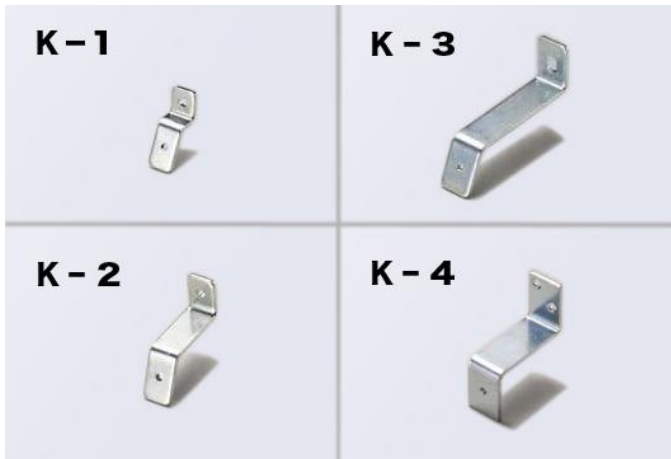




RoHS指令適合製品



**特長** ・DINレール(ベースレール)取付の補助金具として便利です。

**使用温度** -30℃～100℃

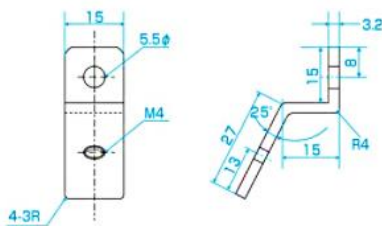
**材質** 鋼板 (表面三価クロメート処理)

## 型式一覧

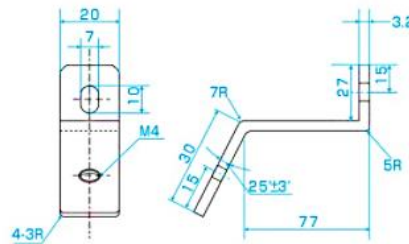
品番	梱包数 (個)
K-1	100
K-2	100
K-3	50
K-4	100

## 断面図一覧

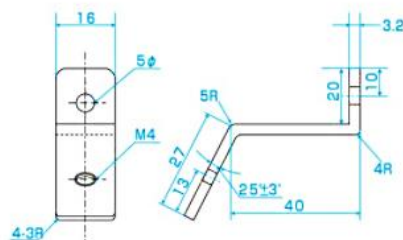
**K-1** 100個入



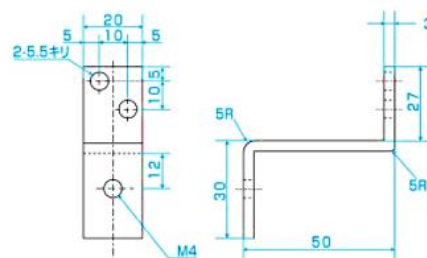
**K-3** 50個入



**K-2** 100個入



**K-4** 100個入



## お問合せ先