

1. サイズ

品番及び構造 表-1/図-1 参照。

2. 材料及び構造

難燃性軟質塩化ビニールシート（透明）の両端に、半硬質塩化ビニール製押出成形品を溶着したもので、押出成形品を嵌合させることによりチューブを形成する。
材料及び構造を図-1に示す。

3. 色相

シート部 : 透明
嵌合部 : グレー

4. 材料特性

4-1 嵌合部材料特性 表-2 参照
4-2 嵌合部強度 表-3 参照
4-3 溶着部強度 表-4 参照

5. 使用温度

-15℃~+70℃

6. 梱包形態

・製品は紙製ボビン巻き。ダンボール収納。

表-1 サイズ（品番）及び製品寸法

型 式	A	B	W	C	D	E	F	G	定尺(m)
KSL-10C	7	7	31	9	8	17	17	47	50
KSL-15C	7	7	40	9	8	17	17	55	50
KSL-20C	7	7	52	10	8	17	17	70	50
KSL-25C	7	7	66	10	8.5	17	17	85	50
KSL-30C	7	7	82	10	8.5	17	17	100	50
KSL-35C	7	7	99	10	9	17	17	116.5	50
KSL-40C	7	7	115	10	9	17	17	133.5	50
KSL-50C	7	7	145	10	9	17	17	163.5	50
KSL-70C	7	7	208	10	9	17	17	227	25
KSL-100C	7	7	302	10	9	17	17	317	25

単位 定尺以外mm

図-1 構造 (略図)

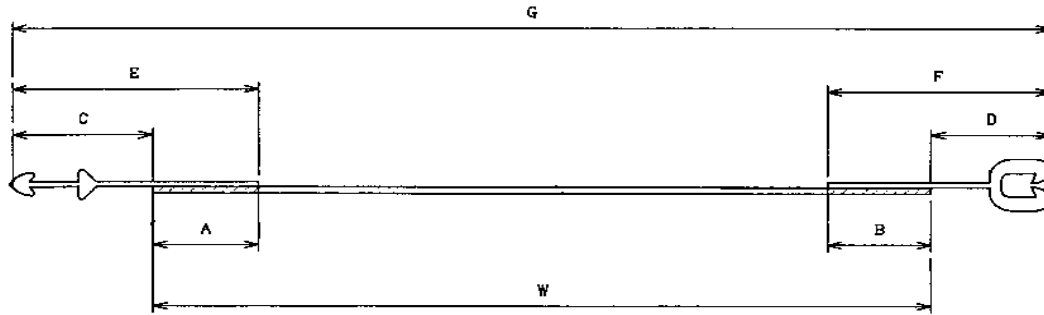


表-2 嵌合部の材料特性

項目	基準値	試験方法・その他
比重	半硬質塩化ビニール	
材質	1.29	JIS-K-7112
硬度	96	JIS-K-7215
引張強度 N/3cm	26.3	JIS-K-6723
伸び %	277	JIS-K-6723
100%モジュール MPa	19.3	JIS-K-6723
耐寒性	-37℃	JIS-K-6723

表-3 嵌合部の強度

単位	規格	試験方法
N/20mm幅	100N以上	引張試験機

表-4 溶着部強度

単位	規格	試験方法
N/20mm幅	100N以上	引張試験機