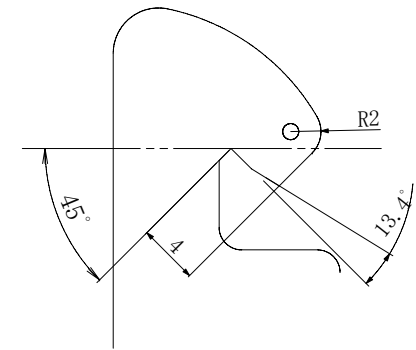
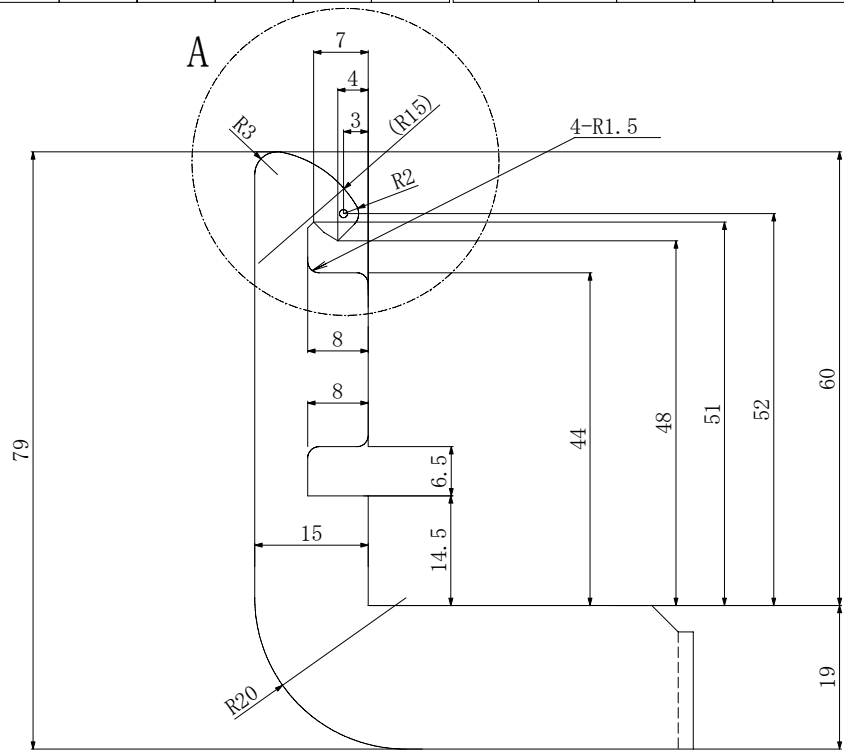
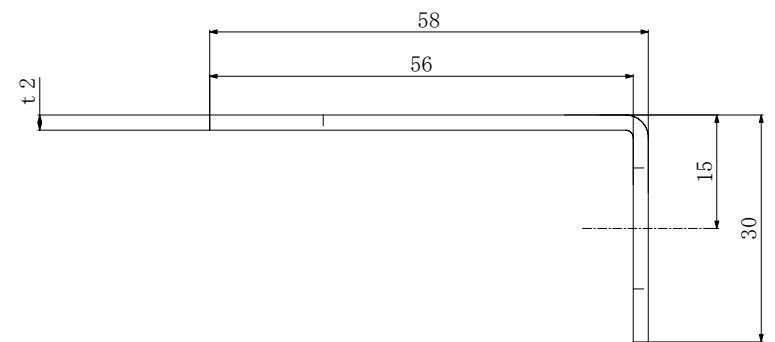
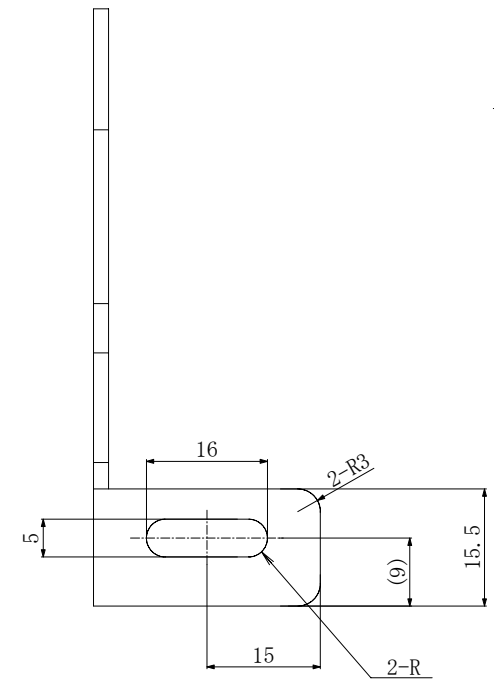


基準寸法	0.5巻こえ 6以下	6巻こえ 30以下	30巻こえ 120以下	120巻こえ 315以下	315巻こえ 1000以下	1000巻こえ 2000以下	2000巻こえ 4000以下	仕上記号	~	▽	▽▽	▽▽▽	▽▽▽▽
削り加工中級 JIS B0405-1991	±0.1	±0.2	±0.3	±0.5	±0.8	±1.2	±2.0	(新JIS)	▽	25	6.3	1.6	0.2

寸法区分(mm)		寸法区分(mm)	
< 3- 6	±0.1	< 315-1000	±0.8
< 6- 30	±0.2	<1000-2000	±1.2
< 30-120	±0.3	<2000-3150	±2
<120-315	±0.5	<3150	±3



A部詳細



ハンガー下部取付(仮)	本図通り
ハンガー上部取付(仮)	本図と勝手違い

△	***	**	*****
△	***	**	*****
改定番号	日付	担当	改訂内容

表面処理	製品数	仕上	尺度	材質	装置	品名	品番
	本図通り 1 勝手違い 1		1/1	S PHC-P		配線ブラケットハンガー	KWB-H45
承認	検	図	製	図	設	計	日付
石田	沖本	山田	田島				2019/4/16
						KW	興和化成株式会社