

興和化成 ラップチューブ（編組タイプ）【KWAT】

<https://www.kowa-kasei.co.jp>

編組チューブにスリットが入っているオーバーラップ式の新チューブです！！

- 特長**
- ・端末処理をしたケーブルでも簡単に配線保護が出来ます。
 - ・当社製品のスルーチューブと比べ施工時間が約1/2に短縮します。
 - ・施工した後も増設ケーブルの追加が容易に行えます。
 - ・サイズラインナップは豊富でΦ7～Φ30までの5サイズを揃えております。
 - ・柔軟な材質でどのような形状にもフィットし、スマートな外観を作り上げます。
 - ・耐摩耗性に優れています。
 - ・メッシュタイプの為、内部に熱や湿気がたまりにくくなっています。

使用温度 -30℃ ～ 120℃

材質 ポリエステル（PET）

型式一覧

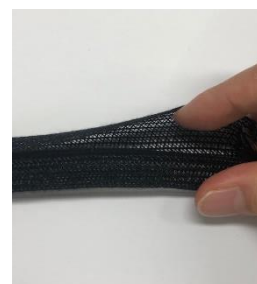
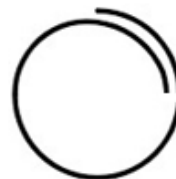
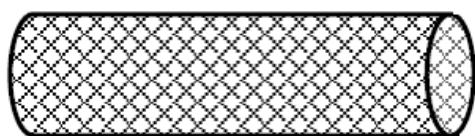
■非難燃タイプ

品番	適用径Φ (mm)	定尺 (m)	タイプ
KWAT-7	7.0～8.0	100	非難燃
KWAT-10	10.0～11.0	50	非難燃
KWAT-15	15.0～16.0	50	非難燃
KWAT-20	20.0～22.0	50	非難燃
KWAT-30	30.0～32.0	25	非難燃

■難燃タイプ

品番	適用径Φ (mm)	定尺 (m)	タイプ
KWAT-7N	7.0～8.0	100	難燃
KWAT-10N	10.0～11.0	50	難燃
KWAT-15N	15.0～16.0	50	難燃
KWAT-20N	20.0～22.0	50	難燃
KWAT-30N	30.0～32.0	25	難燃

形状



用途

- ◆ ロボット・FA装置等の配線の結束と保護。
- ◆ 制御盤内・配電盤内・分電盤内の配線の結束と保護。
- ◆ OA機器・コンピューター端末機周辺の配線の結束と保護。

規格

- ◆ RoHS2指令適合製品
- ◆ UL VW-1適合相当品（垂直燃焼試験）

※貴社でのカット工数を削減する為、当社にて定寸カットを致します！
カットサービスに関しましては別途見積りを致します。

お問合せ先

本社

愛知県豊田市大林町8丁目20番地

TEL:0565-26-4880

FAX:0565-27-4122